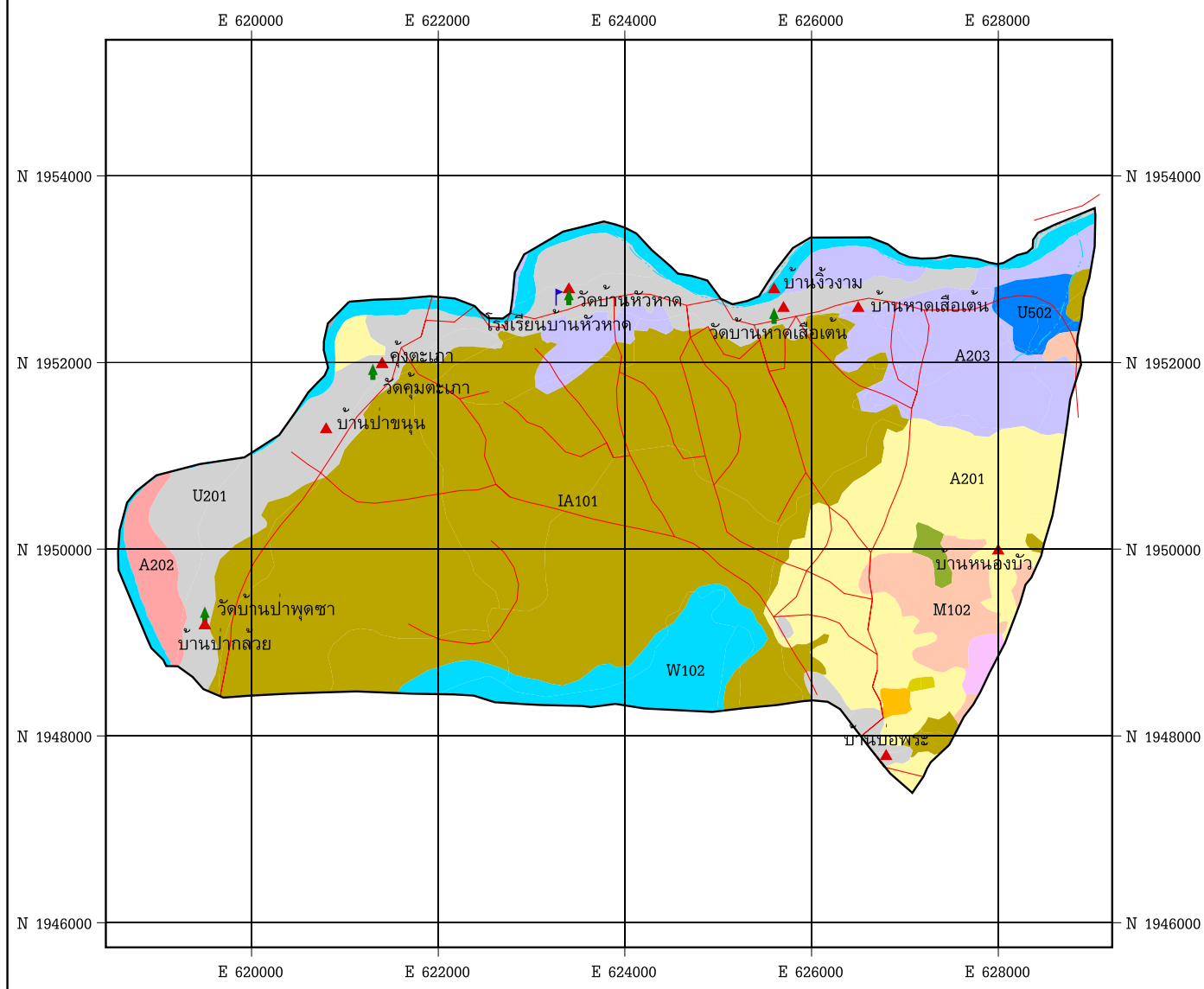


แผนที่สภาพการใช้ประโยชน์ที่ดิน ต. คู้งตะเกา อ. เมือง จ. อุตรดิตถ์



สัญลักษณ์และคำอธิบาย	พื้นที่(ไร่)
A201 พืชไรผสม	3,454
A202 ข้าวโพด	427
A203 อ้อย	2,596
A308 กระจิน	112
A401 ไม้ผลผสม	94
A412 มะขาม	22
IA101 นาดี(เขตชลประทาน)	12,822
M102 ไม้พุ่ม หรือทุ่งหญ้าสลับไม้พุ่ม	850
M302 บอลูกรัง	55
U201 หมู่บ้านบนพื้นที่ราบ	3,574
U3 สถานที่ราชการและสถาบันต่างๆ	6
U502 โรงงานอุตสาหกรรม	332
W101 แม่น้ำลำคลอง	869
W102 ทะเลสาบ บึง	1,280
รวมพื้นที่ทั้งหมด	26,493 ไร่

- ถนน
- ทางน้ำ
- หมู่บ้าน
- โรงเรียน
- วัด

