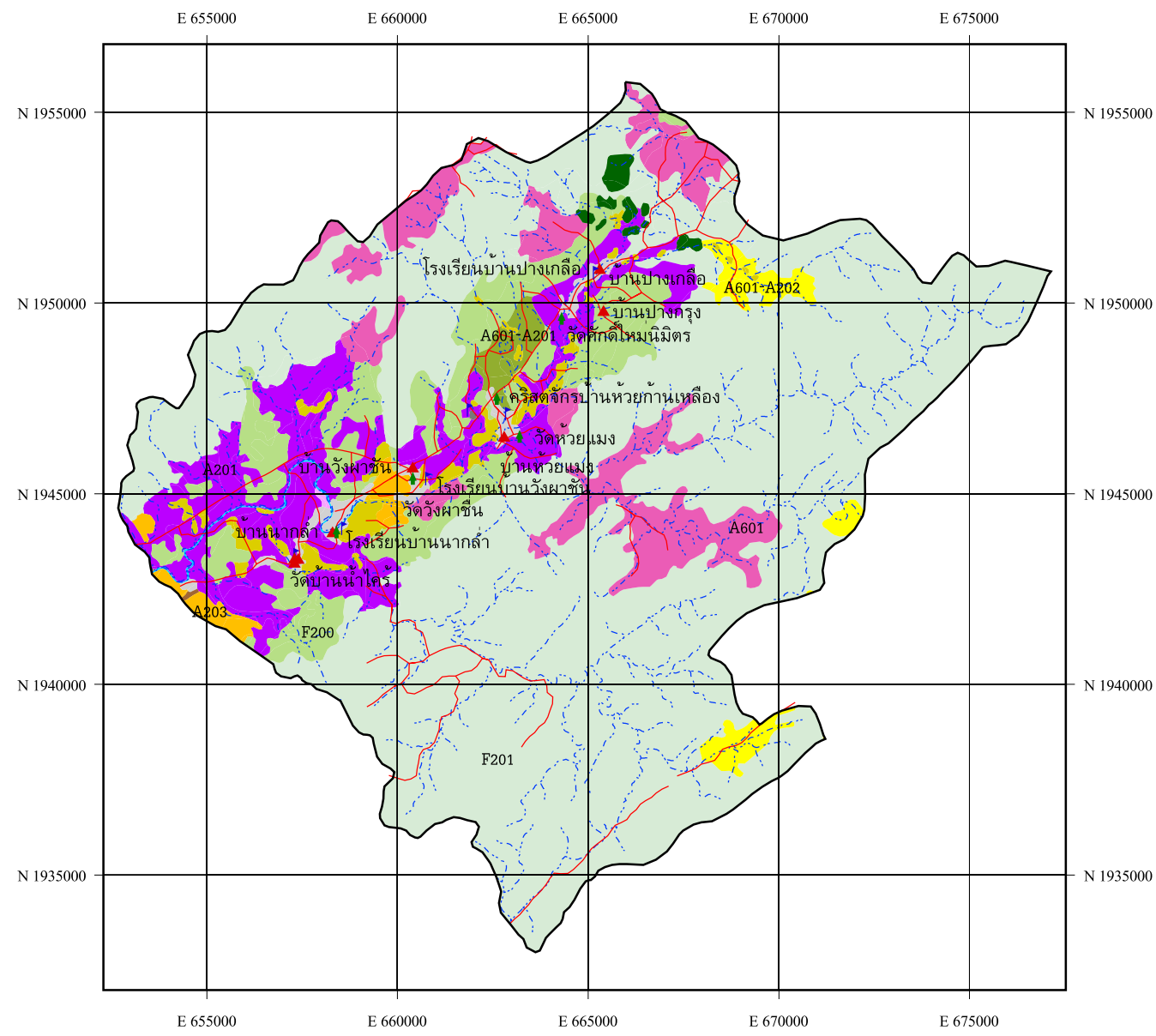


แผนที่สภาพการใช้ประโยชน์ที่ดิน ต.น้ำไคร้ อ.น้ำปาด จ.อุตรดิตถ์



สัญลักษณ์และคำอธิบาย	พื้นที่(ไร่)
A201 พืชไรผสม	17,752
A203 อ้อย	1,705
A401 ไม้ผลผสม	58
A601 ไรหมุนเวียนผสม	13,754
A601-A201 ไรหมุนเวียนผสม-พืชไรผสม	1,525
A601-A202 ไรหมุนเวียนผสม-ข้าวโพด	3,093
F200 ป่าผลัดใบเสื่อมโทรม	16,604
F201 ป่าเบญจพรรณ	116,235
F301 สวนป่าผสม	962
IA101 นาต้ำ(เขตชลประทาน)	3,240
M102 ไม้พุ่ม หรือทุ่งหญ้าสลับไม้พุ่ม	37
U201 หมูบ้านบนพื้นที่ราบ	1,902
U3 สถานที่ราชการและสถาบันต่างๆ	21
W101 แม่น้ำลำคลอง	262
รวมพื้นที่ทั้งหมด	177,152 ไร่

— ถนน
— ทางน้ำ
▲ หมูบ้าน
▶ โรงเรียน
▲ วัด

2000 0 2000 4000 Meters