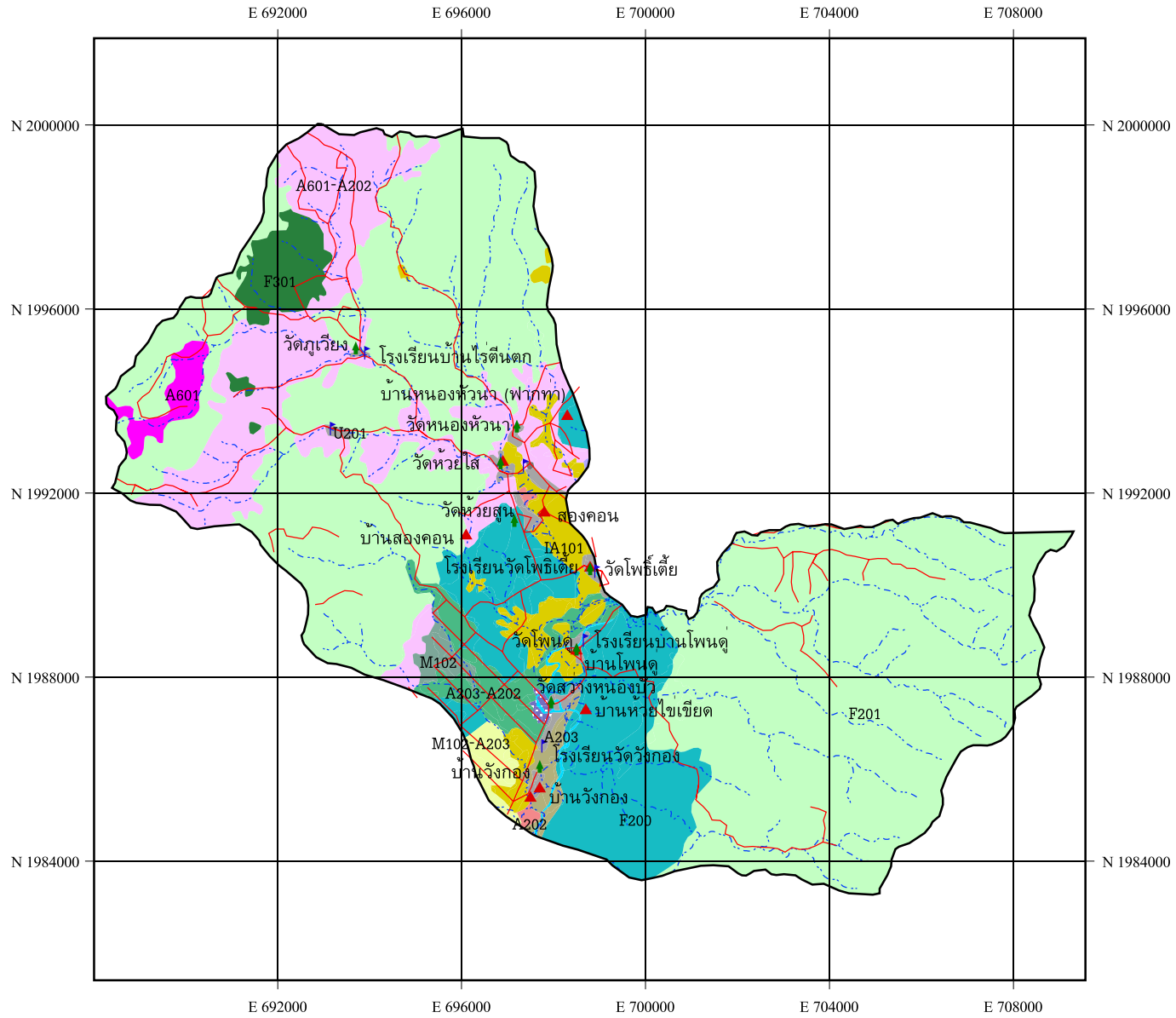


# แผนที่สภาพการใช้ประโยชน์ที่ดิน ต.สองคอน อ.ปากท่า จ.อุตรดิตถ์



สัญลักษณ์และคำอธิบาย	พื้นที่(ไร่)
A202 ข้าวโพด	153
A202-A601 ข้าวโพด-ไรหมุนเวียนผสม	16
A203 อ้อย	721
A203-A202 อ้อย-ข้าวโพด	2,432
A601 ไรหมุนเวียนผสม	1,081
A601-A202 ไรหมุนเวียนผสม-ข้าวโพด	13,702
F103 ป่าดิบเขา	2
F200 ป่าผลัดใบเสื่อมโทรม	12,251
F201 ป่าเบญจพรรณ	62,084
F301 สวนป่าผสม	2,202
IA101 นาต้ำ(เขตชลประทาน)	3,297
IA101-A203 นาต้ำ(เขตชลประทาน)-อ้อย	126
M102 ไม้พุ่ม หรือทุ่งหญ้าสลับไม้พุ่ม	607
M102-A203 ไม้พุ่ม หรือทุ่งหญ้าสลับไม้พุ่ม-อ้อย	819
U201 หมู่บ้านบนพื้นที่ราบ	1,026
U3 สถานที่ราชการและสถาบันต่างๆ	15
W101 แม่น้ำลำคลอง	224
<b>รวมพื้นที่ทั้งหมด</b>	<b>100,757 ไร่</b>

— ถนน  
— ทางน้ำ  
▲ หมู่บ้าน  
┆ โรงเรียน  
▲ วัด

1000 0 1000 2000 3000 Meters