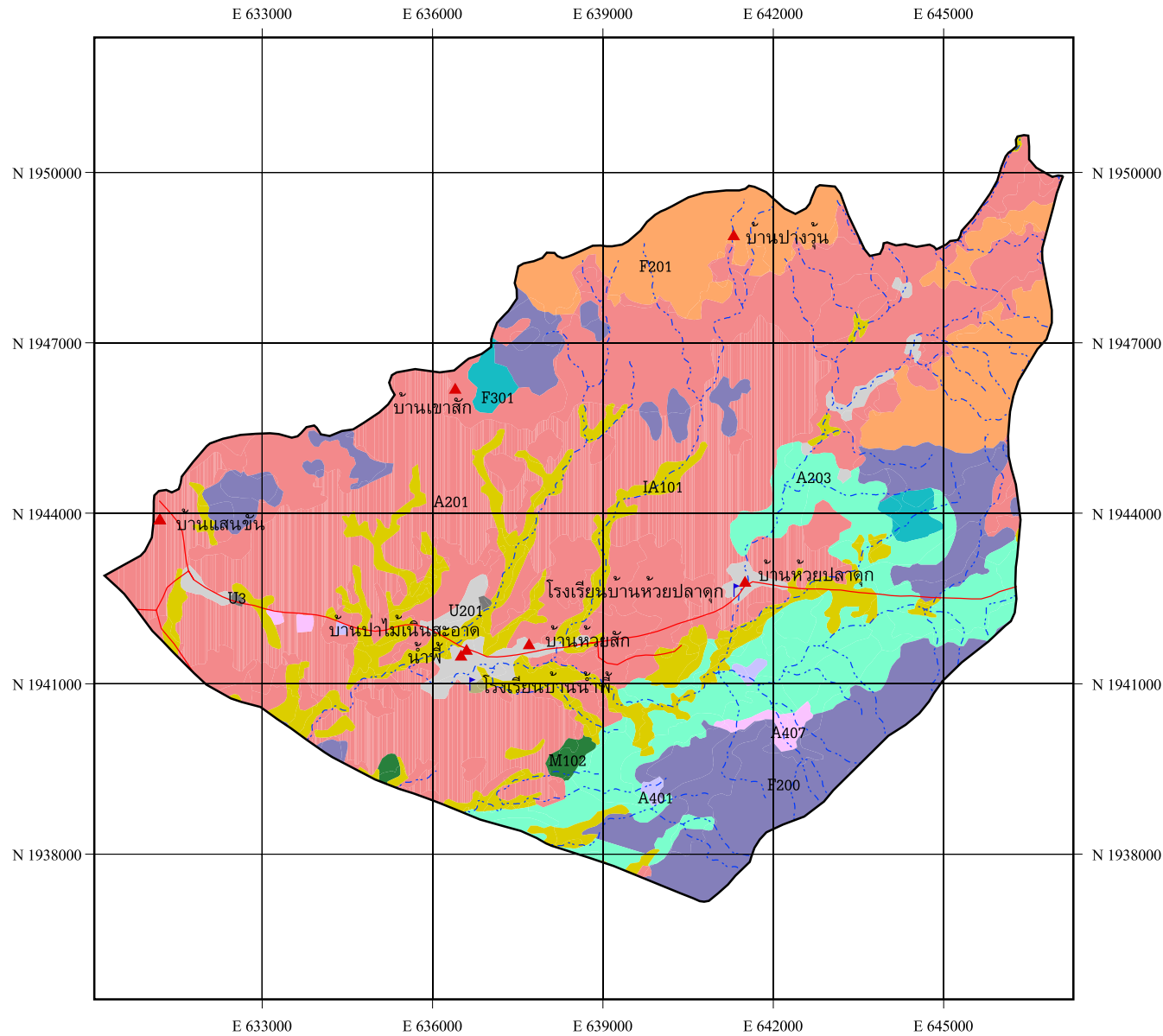


แผนที่สภาพการใช้ประโยชน์ที่ดิน ต.น้ำพี้ อ.ทองแสนขัน จ.อุตรดิตถ์



สัญลักษณ์และคำอธิบาย	พื้นที่(ไร่)
A201 พืชไร่ผสม	41,820
A203 อ้อย	9,495
A305 สัก	32
A401 ไม้ผลผสม	194
A407 มะม่วง	406
F200 ป่าผลัดใบเสื่อมโทรม	10,836
F201 ป่าเบญจพรรณ	7,729
F301 สวนป่าผสม	820
IA101 นาดี(เขตชลประทาน)	7,964
M102 ไม้พุ่ม หรือทุ่งหญ้าสลับไม้พุ่ม	333
U201 หมู่บ้านบนพื้นที่ราบ	1,715
U3 สถานที่ราชการและสถาบันต่างๆ	47
รวมพื้นที่ทั้งหมด	81,391 ไร่

— ถนน
- - - ทางน้ำ
▲ หมู่บ้าน
▶ โรงเรียน
▲ วัด

1000 0 1000 2000 Meters

โดย สบง.เสนาธิการคณะกรรมการบริหารโครงการศูนย์บริการและถ่ายทอดเทคโนโลยีการเกษตรชุมชน
 กรมพัฒนาที่ดิน ภายใต้ความร่วมมือของศูนย์วิจัยเพื่อเพิ่มผลผลิตทางเกษตร มหาวิทยาลัยเชียงใหม่
 สว.นิตยสารศิลปวัฒนธรรมรายปักษ์ฉบับที่ พ.ศ.2537 โดยกรมพัฒนาที่ดิน ห้ามทำซ้ำ/คัดลอกหรือส่งต่อให้บุคคลอื่น
 Copyright 1994 Department of Land Development