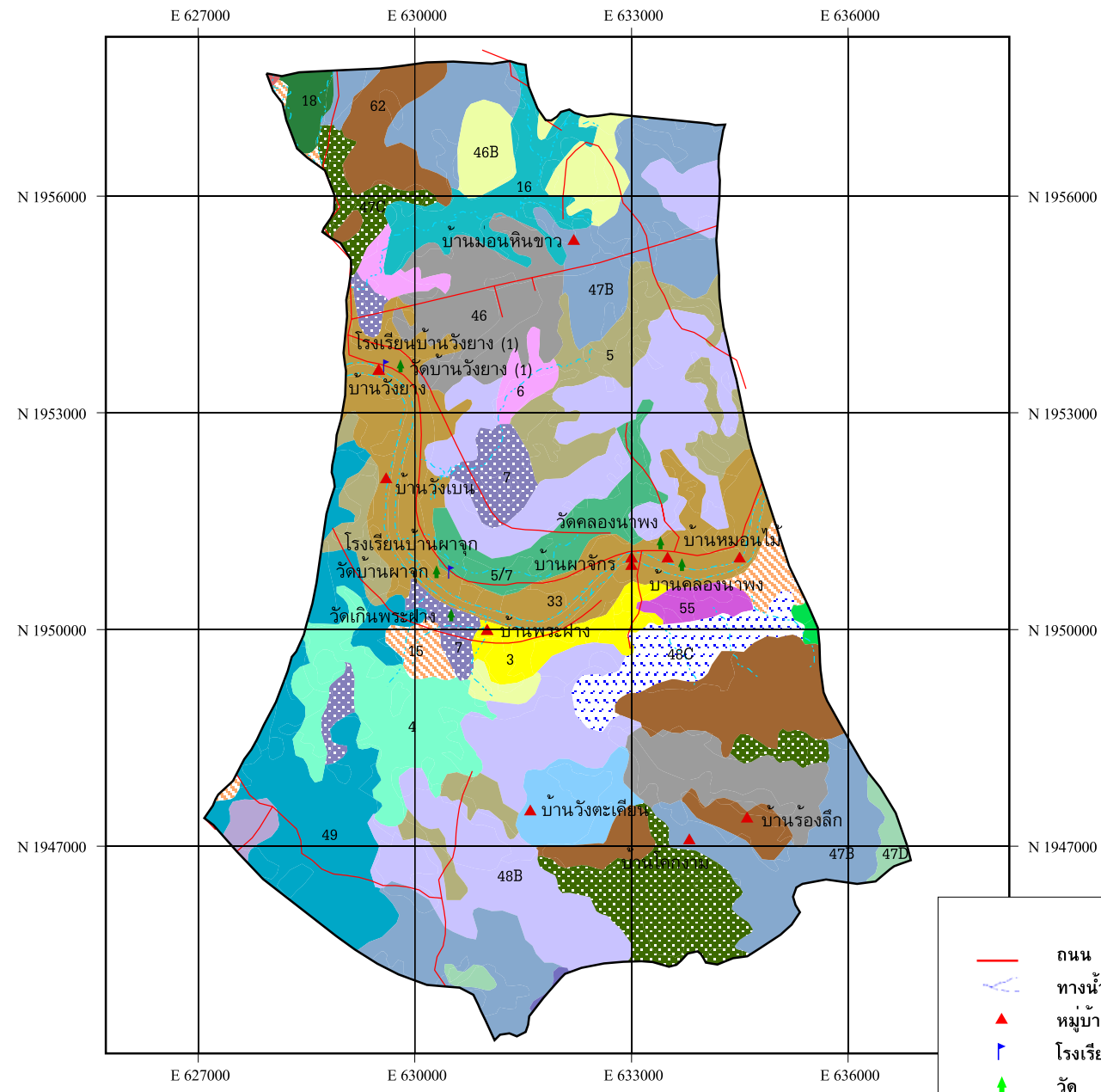


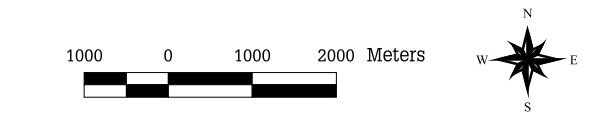
แผนที่กลุ่มชุดดิน ต.ผาจุก อ.เมือง จ.อุตรดิตถ์




— ถนน
— ทางน้ำ
▲ หมูบ้าน
▼ โรงเรียน
▲ วัด

สัญลักษณ์และคำอธิบาย	พื้นที่(ไร่)	
3	กลุ่มชุดดินที่_3	879
4	กลุ่มชุดดินที่_4	2,300
5	กลุ่มชุดดินที่_5	2,941
5/7	กลุ่มชุดดินที่_5/7	1,334
6	กลุ่มชุดดินที่_6	654
7	กลุ่มชุดดินที่_7	1,385
15	กลุ่มชุดดินที่_15	768
16	กลุ่มชุดดินที่_16	1,620
17B	กลุ่มชุดดินที่_17B	12
18	กลุ่มชุดดินที่_18	366
33	กลุ่มชุดดินที่_33	4,885
35B	กลุ่มชุดดินที่_35B	32
46	กลุ่มชุดดินที่_46	3,676
46B	กลุ่มชุดดินที่_46B	1,419
46D	กลุ่มชุดดินที่_46D	78
47B	กลุ่มชุดดินที่_47B	6,899
47C	กลุ่มชุดดินที่_47C	2,728
47D	กลุ่มชุดดินที่_47D	344
48B	กลุ่มชุดดินที่_48B	7,990
48C	กลุ่มชุดดินที่_48C	1,264
48D	กลุ่มชุดดินที่_48D	987
49	กลุ่มชุดดินที่_49	3,726
49B	กลุ่มชุดดินที่_49B	267
55	กลุ่มชุดดินที่_55	372
62	กลุ่มชุดดินที่_62	3,709

รวมพื้นที่ทั้งหมด 50,636 ไร่




 โดย สว.เสนาธิการคณะกรรมการบริหารโครงการศูนย์บริการและถ่ายทอดเทคโนโลยีการเกษตรชุมชน
 กรมพัฒนาที่ดิน ภายใต้ความร่วมมือของศูนย์วิจัยเพื่อเพิ่มผลผลิตทางเกษตร มหาวิทยาลัยเชียงใหม่
 สว.นิตยภัตตามพระราชบัญญัติสิทธิที่ พ.ศ.2537 โดยกรมพัฒนาที่ดิน ห้ามทำซ้ำคัดลอกหรือส่งต่อให้บุคคลอื่น
 Copyright 1994 Department of Land Development