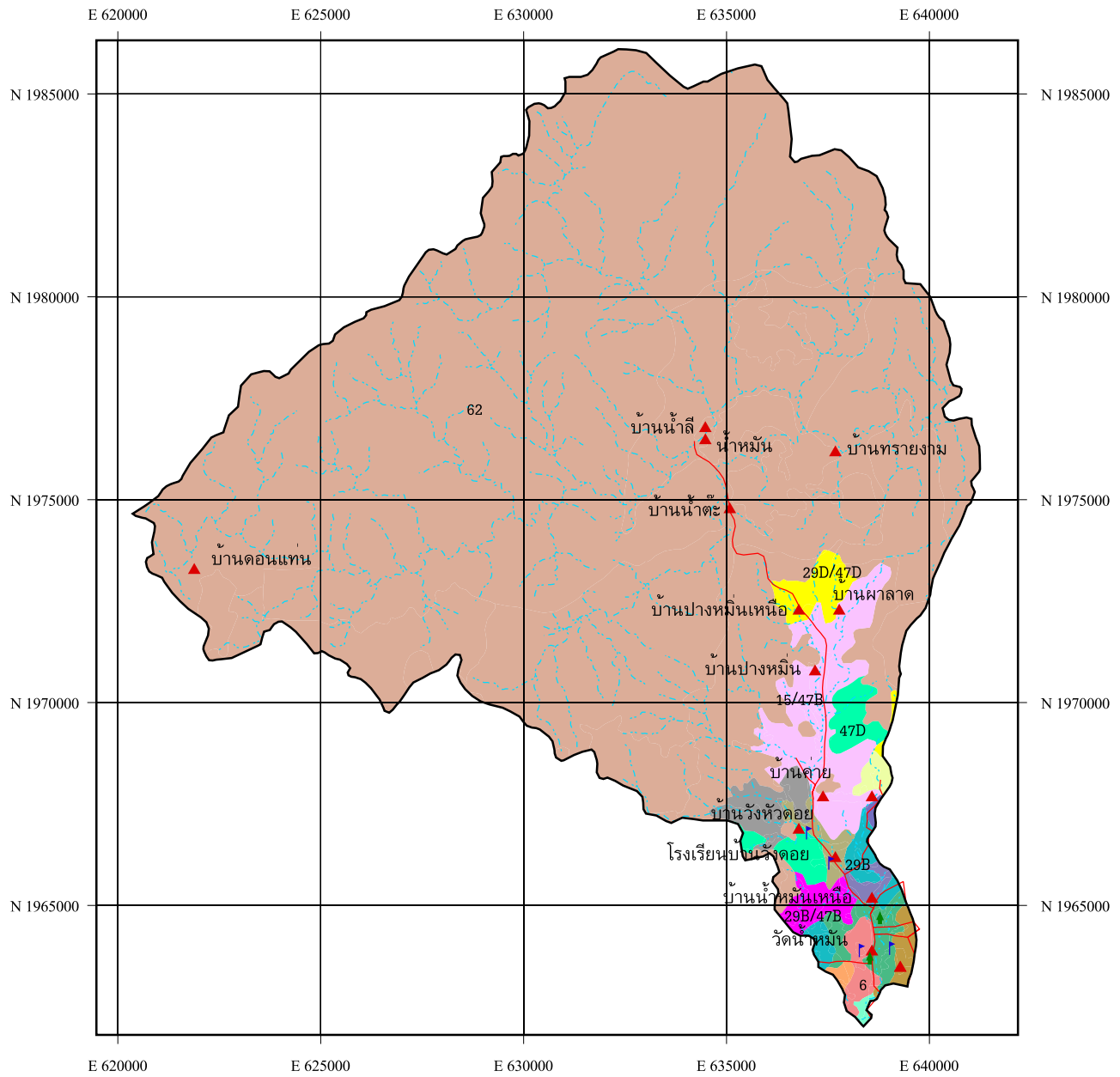


แผนที่กลุ่มชุดดิน ต.น้ำหมัน อ.ท่าปลา จ.อุตรดิตถ์



สัญลักษณ์และคำอธิบาย	พื้นที่(ไร่)	
6	กลุ่มชุดดินที่_6	778
15	กลุ่มชุดดินที่_15	129
15/29	กลุ่มชุดดินที่_15/29	665
15/33	กลุ่มชุดดินที่_15/33	1,242
15/47B	กลุ่มชุดดินที่_15/47B	5,450
16	กลุ่มชุดดินที่_16	381
17B	กลุ่มชุดดินที่_17B	162
29B	กลุ่มชุดดินที่_29B	993
29B/47B	กลุ่มชุดดินที่_29B/47B	992
29D/47D	กลุ่มชุดดินที่_29D/47D	1,357
46B/48B	กลุ่มชุดดินที่_46B/48B	536
47B/48B	กลุ่มชุดดินที่_47B/48B	90
47C	กลุ่มชุดดินที่_47C	1,528
47C/48C	กลุ่มชุดดินที่_47C/48C	397
47D	กลุ่มชุดดินที่_47D	1,832
62	กลุ่มชุดดินที่_62	143,150
รวมพื้นที่ทั้งหมด		159,683 ไร่

— ถนน
~ ทางน้ำ
▲ หมู่บ้าน
▼ โรงเรียน
▲ วัด

2000 0 2000 4000 Meters