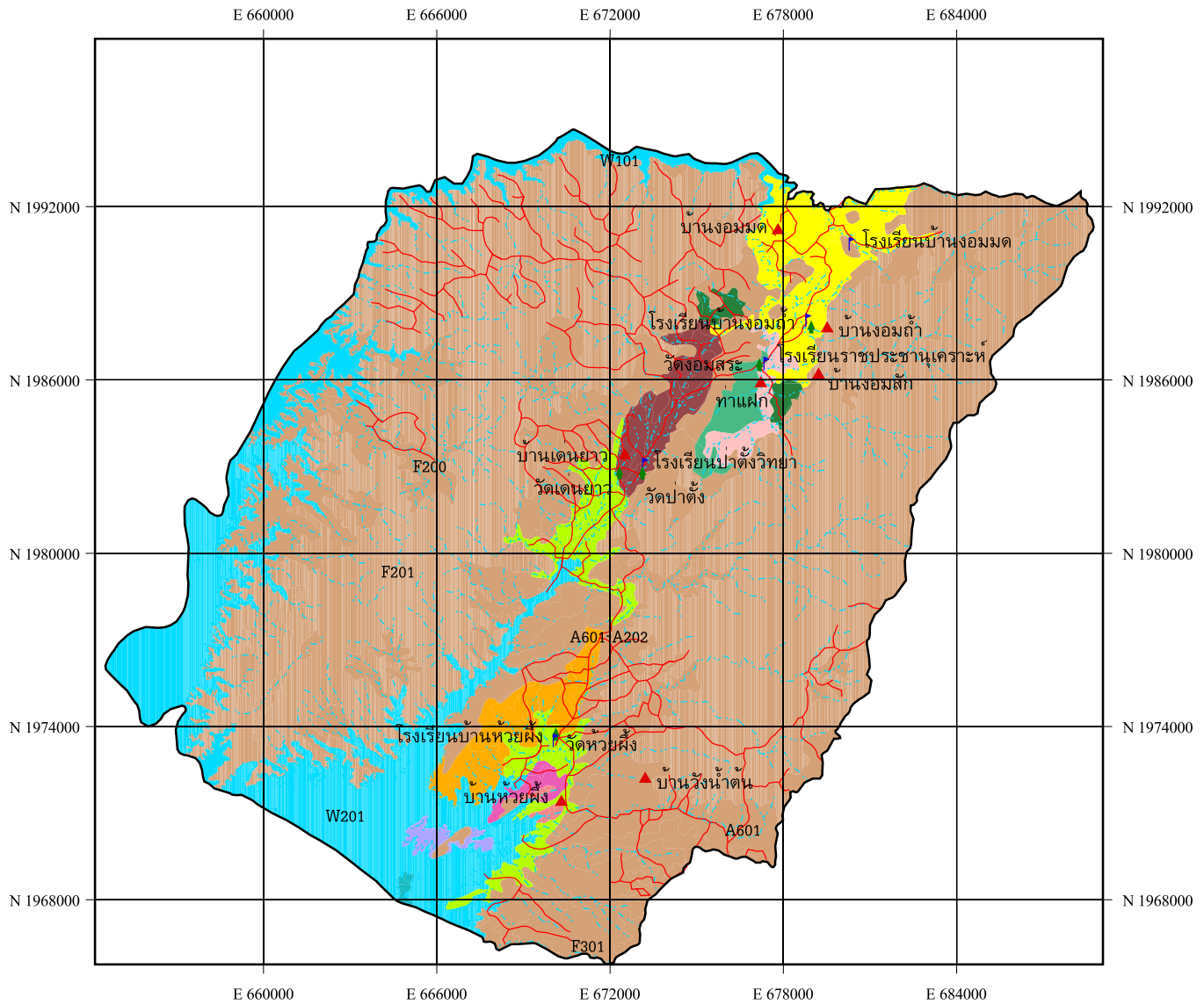


แผนที่กลุ่มชุดดิน ต.ท่าแพก อ.ท่าปลา จ.อุตรดิตถ์



สัญลักษณ์และคำอธิบาย	พื้นที่(ไร่)	
5	กลุ่มชุดดินที่_5	466
31B/47B	กลุ่มชุดดินที่_31B/47B	9,610
31C/47C	กลุ่มชุดดินที่_31C/47C	5,488
46E/47E	กลุ่มชุดดินที่_46E/47E	2,479
47B	กลุ่มชุดดินที่_47B	2,455
47B/48B	กลุ่มชุดดินที่_47B/48B	1,096
47C	กลุ่มชุดดินที่_47C	6,622
47C/48C	กลุ่มชุดดินที่_47C/48C	275
47D	กลุ่มชุดดินที่_47D	11,565
47E	กลุ่มชุดดินที่_47E	1,462
48C	กลุ่มชุดดินที่_48C	1,111
62	กลุ่มชุดดินที่_62	276,442
W	แหล่งน้ำ	46,924
รวมพื้นที่ทั้งหมด		365,996 ไร่

— ถนน
— ทางน้ำ
▲ หมู่บ้าน
▼ โรงเรียน
▲ วัด

2000 0 2000 4000 Meters