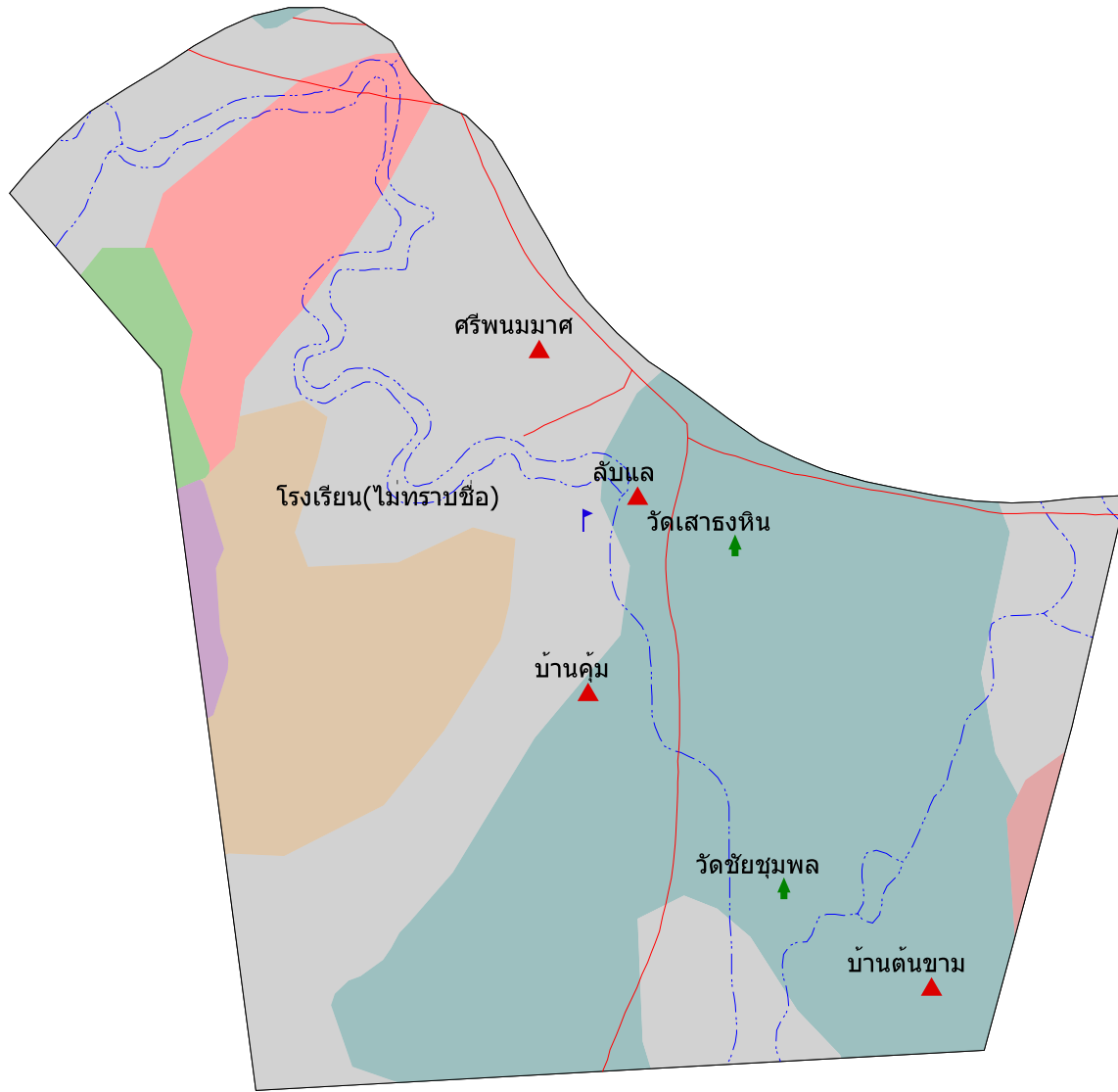


แผนที่กลุ่มชุดดิน

ต.ศรีพนมมาศ อ.ลับแล จ.อุตรดิตถ์



คำอธิบายหน่วยแผนที่

สี	กลุ่มชุดดิน	พื้นที่(ไร่)
เทา	กลุ่มชุดดินที่_15	689
เขียว	กลุ่มชุดดินที่_33	732
น้ำตาล	กลุ่มชุดดินที่_46C	213
เขียว	กลุ่มชุดดินที่_47B	28
ชมพู	กลุ่มชุดดินที่_48C	11
ม่วง	กลุ่มชุดดินที่_62	16
ชมพู	กลุ่มชุดดินที่_RL	139
รวมพื้นที่ทั้งหมด		1828 ไร่

- หมู่บ้าน
- วัด
- โรงเรียน
- ถนน
- ทางน้ำ

๕ เมตร



ระบบฐานข้อมูลกลุ่มชุดดิน
กรมพัฒนาที่ดิน