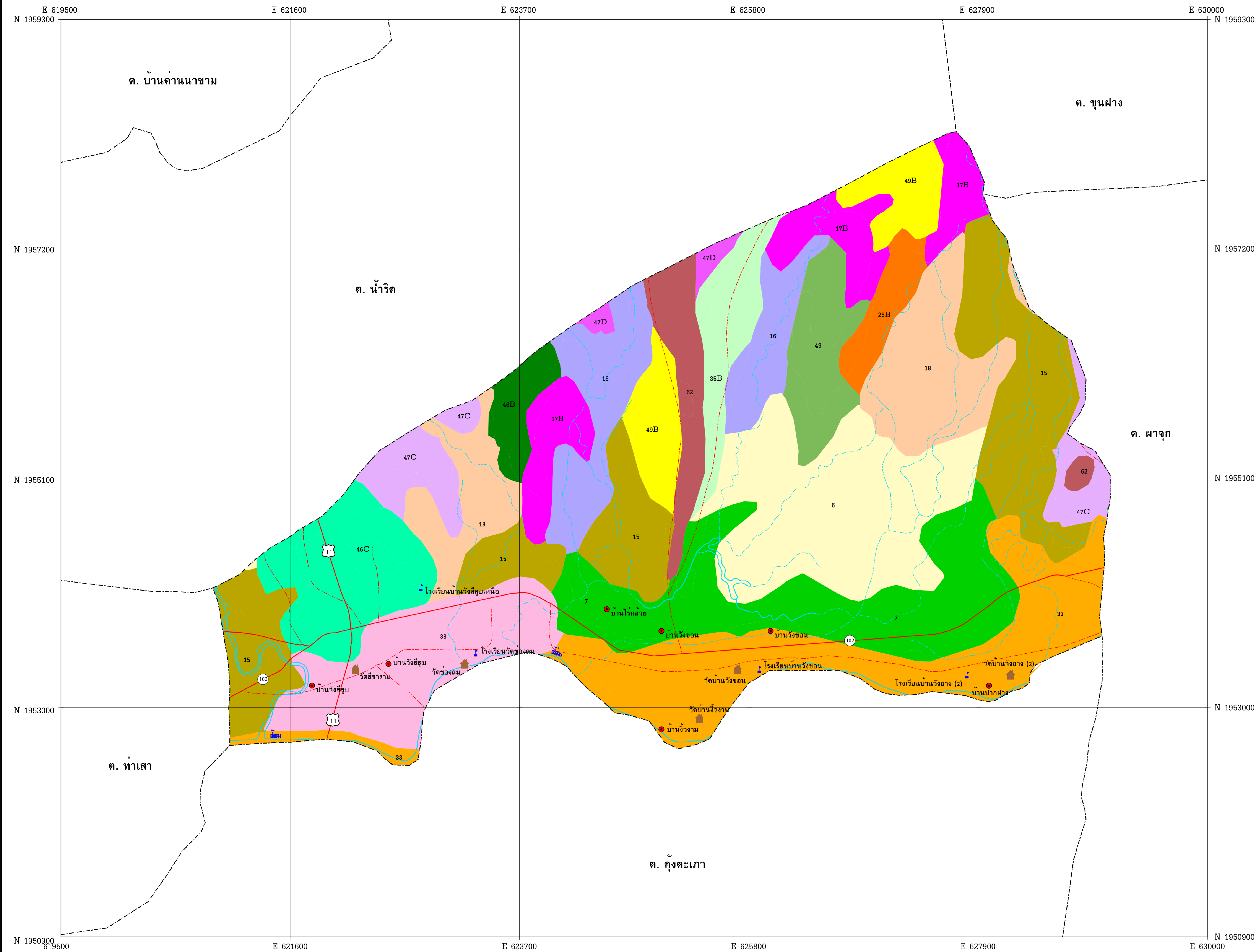


แผนที่กลุ่มชุดดินและตารางทางเลือกการปลูกพืช ตำบลจี่งวาม อำเภอเมืองอุตรดิตถ์ จังหวัดอุตรดิตถ์



คำอธิบายสัญลักษณ์แผนที่

สัญลักษณ์	คำอธิบายสัญลักษณ์	พื้นที่ (ไร่)	พื้นที่ (ร้อยละ)
6	กลุ่มชุดดินที่ 6	1,922	11.12
7	กลุ่มชุดดินที่ 7	1,793	10.37
15	กลุ่มชุดดินที่ 15	2,367	13.69
16	กลุ่มชุดดินที่ 16	1,109	6.41
17B	กลุ่มชุดดินที่ 17B	914	5.29
18	กลุ่มชุดดินที่ 18	1,445	8.36
25B	กลุ่มชุดดินที่ 25B	288	1.67
33	กลุ่มชุดดินที่ 33	2,019	11.68
35B	กลุ่มชุดดินที่ 35B	499	2.89
38	กลุ่มชุดดินที่ 38	1,266	7.32
46B	กลุ่มชุดดินที่ 46B	258	1.49
46C	กลุ่มชุดดินที่ 46C	991	5.73
47C	กลุ่มชุดดินที่ 47C	587	3.40
47D	กลุ่มชุดดินที่ 47D	90	0.52
49	กลุ่มชุดดินที่ 49	567	3.28
49B	กลุ่มชุดดินที่ 49B	670	3.88
62	กลุ่มชุดดินที่ 62	504	2.91
รวมพื้นที่ทั้งหมด		17,287	100.00

กลุ่มชุดดิน	ทางเลือกการปลูกพืช									
	ข้าว	ถั่วเหลือง	ข้าวโพดเลี้ยงสัตว์	อ้อย	ยาสูบ	มันสำปะหลัง	ลำไย	กาแฟอาราบิก้า	สับปะรด	ส้ม
6	1	3f	3f	2d	3f	3f	3f	3f	3f	3f
7	1	3f	3f	1d	3f	3f	3f	3f	3f	3f
15	1	3f	3f	1d	3f	3f	3f	3f	3f	3f
16	1s	3f	3f	2d	3f	3f	3f	3f	3f	3f
17B	1w	2d	2d	1d	2d	2d	2d	2d	2d	2f
18	1s	3f	3f	2d	3f	3f	3f	3f	3f	3f
25B	2w	2d	2d	1d	2d	3f	3f	3f	3f	3f
33	3t	1	1	1	1	1	1	1	1	1
35B	3t	1s	1s	1s	1s	1s	1s	1s	1s	1
38	3t	1	1	1	1	1	1	1	1	1
46B	3t	2g	2g	1g	2g	2g	2g	2g	1g	2g
46C	3t	2g	2g	1g	2g	2g	2g	2g	1g	2g
47C	3t	2g	2g	1g	2g	2c	2c	2g	1g	2c
47D	3t	3g	3g	2t	3g	2c	2c	2g	2g	2tc
49	3t	2g	2g	1g	2g	2g	2g	2g	2g	2g
49B	3t	2g	2g	1g	2g	2g	2g	2g	2g	2g
62	3t	3t	3t	3t	3t	3t	3t	3t	3t	3t

คำอธิบายแผนที่

- International Boundary แนวพรมแดนระหว่างประเทศ
- Province Boundary แนวเขตจังหวัด
- Amphoe Boundary แนวเขตอำเภอ
- District Boundary แนวเขตตำบล
- Irrigation Boundary แนวเขตชลประทาน
- Hard Surface ถนนลาดยาง/ถนนคอนกรีต
- Loose Surface ถนนดินลูกรัง/ถนนพื้นอ่อน
- Railroad ทางรถไฟ
- Stream : Perennial ทางน้ำตลอดปี
- Stream : Intermittent ทางน้ำไม่ตลอดปี
- Lake, Pond หนองน้ำ, บึง
- Village : หมู่บ้าน
- Temple : วัด
- School : โรงเรียน
- Primary Route Marker : ทางหลวงสายประธาน/ทางหลวงแผ่นดิน
- Secondary Route Marker : ทางหลวงสายรอง/ทางหลวงจังหวัด

ระดับความเหมาะสม

- 1 = ดินมีความเหมาะสม
- 2 = ดินไม่ค่อยเหมาะสม
- 3 = ดินไม่เหมาะสม

ข้อจำกัดของดิน

- a = มีปัญหาความเป็นกรดของดิน
- b = ความหนาแน่นของดินสูงเกินไป
- c = มีปัญหาดินที่ชั้นดานแข็ง
- d = การระบายน้ำเร็ว
- e = มีปัญหาการชะล้างพังทลายของดินผิวหน้าดิน
- f = มีปัญหาความเค็ม/โซเดียมในดินสูงเกินไป
- g = มีปัญหาเศษหินลูกรังปะปนมาก
- h = มีปัญหาดินชั้นและเกินไป
- i = มีปัญหาเป็นกรดจัดเนื่องจากธาตุไนโตรเจนในดินระดับต้น
- k = มีปัญหาดินมีปฏิกริยาเป็นด่าง
- l = ศักยภาพในการยึดและพดตัวของดิน
- m = มีปัญหาพืชมีรากตื้นเกินไป
- o = มีปัญหาดินเป็นดินแข็งเหนียว
- p = การมีก้อนหิน
- q = ความลึกถึงชั้นทรายหรือกรวด
- r = มีปัญหาดินมีหินใต้อากการไถพรวน
- s = มีปัญหาเนื้อดินหรือโครงสร้างไม่เหมาะสม
- t = สภาวะภูมิประเทศไม่เหมาะสม
- u = การยึดตัวในขณะดินชื้น
- w = มีปัญหาดินมีรากตื้นเกินไปในฤดูเพาะปลูก
- x = มีปัญหาดินที่มีเกลือหรือดินเค็ม

500 0 500 1000 Meters