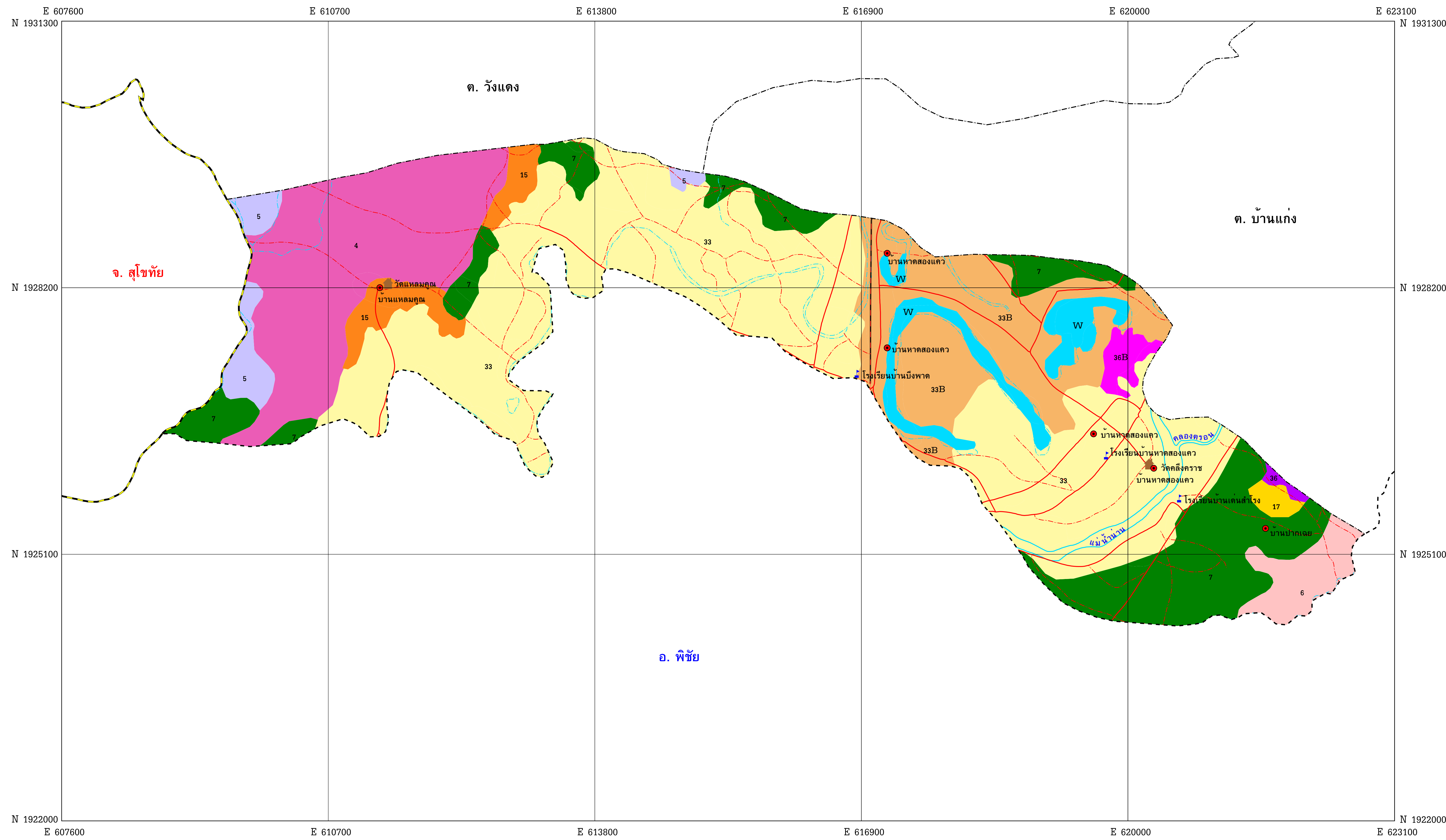


แผนที่กลุ่มชุดดินและตารางทางเลือกการปลูกพืช  
ตำบลหาดสองแคว อำเภอตรอน จังหวัดอุตรดิตถ์

คำอธิบายสัญลักษณ์แผนที่

สัญลักษณ์	คำอธิบายสัญลักษณ์	พื้นที่ (ไร่)	พื้นที่ (ร้อยละ)
4	กลุ่มชุดดินที่ 4	3,202	16.01
5	กลุ่มชุดดินที่ 5	454	2.27
6	กลุ่มชุดดินที่ 6	524	2.62
7	กลุ่มชุดดินที่ 7	2,913	14.57
15	กลุ่มชุดดินที่ 15	551	2.75
17	กลุ่มชุดดินที่ 17	107	0.54
33	กลุ่มชุดดินที่ 33	8,518	42.60
33B	กลุ่มชุดดินที่ 33B	2,770	13.85
36	กลุ่มชุดดินที่ 36	44	0.22
36B	กลุ่มชุดดินที่ 36B	193	0.96
W	พื้นที่น้ำ	721	3.61
รวมพื้นที่ทั้งหมด		19,995	100.00

กลุ่มชุดดิน	ทางเลือกการปลูกพืช										
	ข้าว	ถั่วเหลือง	ข้าวโพดเลี้ยงสัตว์	อ้อย	ยาสูบ	ลิ้นจี่	ลำไย	อารานิภา	ส้มประด	ส้ม	
4	1	3f	3f	1d	3f	3f	3f	3f	3f	3f	
5	1	3f	3f	2d	3f	3f	3f	3f	3f	3f	
6	1	3f	3f	2d	3f	3f	3f	3f	3f	3f	
7	1	3f	3f	1d	3f	3f	3f	3f	3f	3f	
15	1	3f	3f	1d	3f	3f	3f	3f	3f	3f	
17	18	3f	3f	2d	3f	3f	3f	3f	3f	3f	
33	3t	1	1	1	1	1	1	1	1	1	
33B	3t	1	1	1	1	1	1	1	1	1	
36	3t	1s	1s	1s	1s	1s	1s	1s	1s	1	
36B	3t	1s	1s	1s	1s	1s	1s	1s	1s	1	



- คำอธิบายแผนที่**
- International Boundary แนวพรมแดนระหว่างประเทศ
  - Province Boundary แนวแบ่งเขตจังหวัด
  - Amphoe Boundary แนวแบ่งเขตอำเภอ
  - District Boundary แนวแบ่งเขตตำบล
  - Irrigation Boundary แนวแบ่งเขตชลประทาน
  - Hard Surface ถนนลาดยาง/ถนนคอนกรีต
  - Loose Surface ถนนดินลูกรัง/ถนนพื้นอ่อน
  - Railroad ทางรถไฟ
  - Stream : Perennial ทางน้ำตลอดปี
  - Stream : Intermittent ทางน้ำไม่ตลอดปี
  - Lake/Pond หนองน้ำ, บึง
  - Village : หมู่บ้าน
  - Temple : วัด
  - School : โรงเรียน
  - Primary Route Marker : ทางหลวงสายประธาน/ทางหลวงแผ่นดิน
  - Secondary Route Marker : ทางหลวงสายรอง/ทางหลวงจังหวัด

- ระดับความเหมาะสม**
- 1 = ดินมีความเหมาะสม
  - 2 = ดินไม่ค่อยเหมาะสม
  - 3 = ดินไม่เหมาะสม
- ข้อจำกัดของดิน**
- a = มีปัญหาความเป็นกรดของดิน
  - b = ความหนาของวัสดุที่เหมาะสม
  - c = มีปัญหาดินที่ชื้นแฉะแข็ง
  - d = การระบายน้ำเร็ว
  - e = มีปัญหาการชะล้างพังทลายของดินผิวหน้าดิน
  - f = มีปัญหาน้ำท่วมทำให้พืชเสียหายในฤดูฝน
  - g = มีปัญหาเศษหินลูกรังปะปนมาก
  - h = มีปัญหาดินชั้นแข็งเกินไป
  - j = มีปัญหาเป็นกรดจัดเนื่องจากจาโรโซลอยู่ในชั้นดินระดับต้น
  - k = มีปัญหาดินมีปฏิกิริยาเป็นด่าง
  - l = ศักยภาพในการยึดและหดตัวของดิน
  - m = มีปัญหาพืชมีรากขาดแคลนน้ำ
  - o = มีปัญหาดินเป็นดินเชิงอินทรีย์
  - p = การมีก้อนหิน
  - q = ความลึกถึงชั้นทรายหรือกรวด
  - r = มีปัญหาดินมีหินโผล่ยากแก่การไถพรวน
  - s = มีปัญหาเนื้อดินหรือโครงสร้างไม่เหมาะสม
  - t = สภาพภูมิประเทศไม่เหมาะสม
  - u = การยึดตัวในขณะดินชื้น
  - w = มีปัญหาดินมีกรวดและเศษหินในฤดูเพาะปลูก
  - x = มีปัญหาดินที่มีเกลือหรือดินเค็ม

