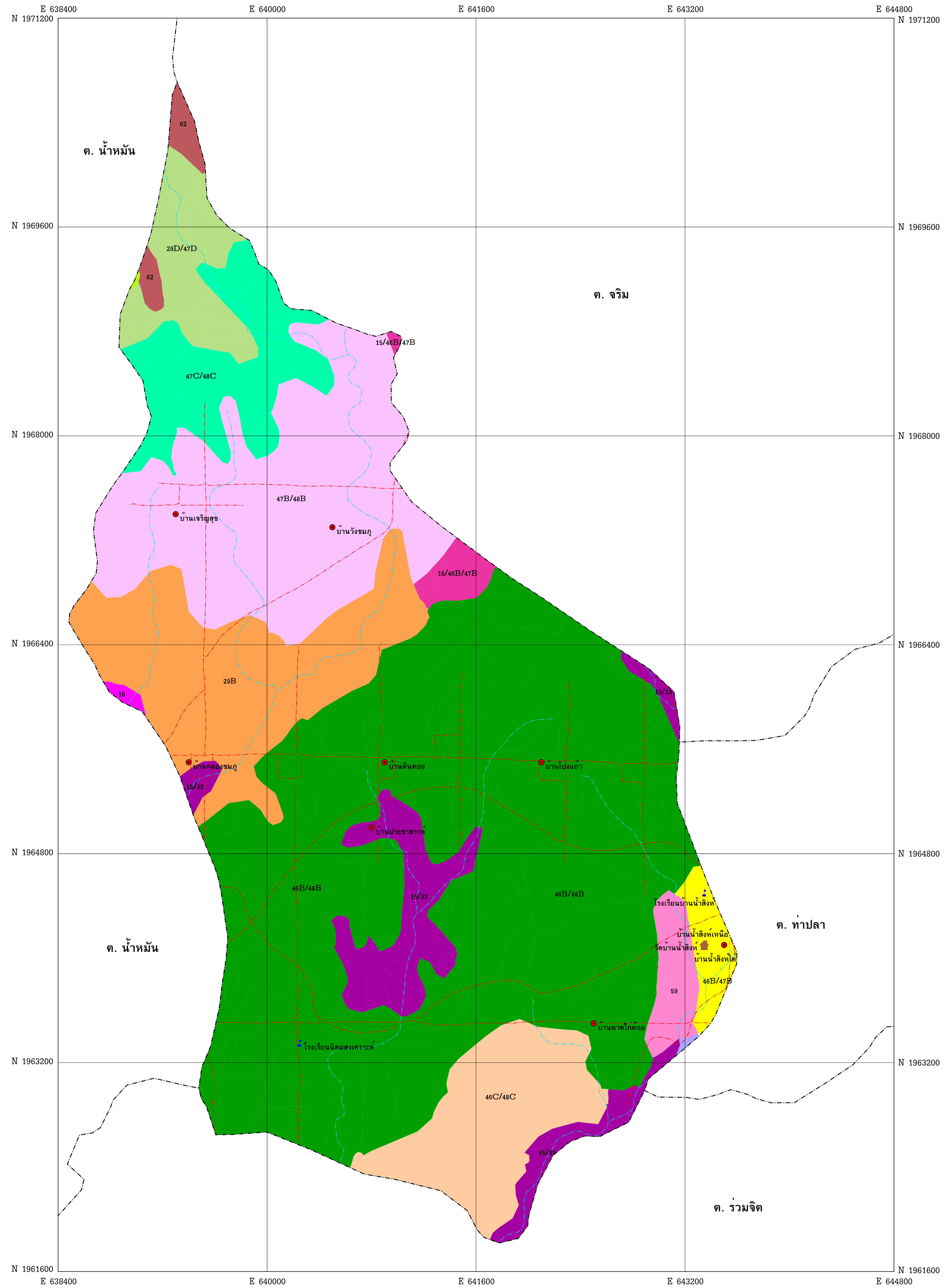


แผนที่กลุ่มชุดดินและตารางทางเลือกการปลูกพืช ตำบลหาดล้า อำเภอกาปละ จังหวัดอุตรดิตถ์



คำอธิบายสัญลักษณ์แผนที่

สัญลักษณ์	คำอธิบายสัญลักษณ์	พื้นที่ (ไร่)	พื้นที่ (ร้อยละ)
15/33	กลุ่มชุดดินที่ 15/33	760	5.42
15/46B/47B	กลุ่มชุดดินที่ 15/46B/47B	124	0.88
16	กลุ่มชุดดินที่ 16	21	0.15
29B	กลุ่มชุดดินที่ 29B	1,529	10.90
29B/47B	กลุ่มชุดดินที่ 29B/47B	6	0.04
29D/47D	กลุ่มชุดดินที่ 29D/47D	493	3.51
46B/47B	กลุ่มชุดดินที่ 46B/47B	180	1.29
46B/48B	กลุ่มชุดดินที่ 46B/48B	6,661	47.47
46C/48C	กลุ่มชุดดินที่ 46C/48C	928	6.62
47B/48B	กลุ่มชุดดินที่ 47B/48B	2,221	15.82
47C/48C	กลุ่มชุดดินที่ 47C/48C	790	5.63
47D	กลุ่มชุดดินที่ 47D	3	0.02
59	กลุ่มชุดดินที่ 59	216	1.54
62	กลุ่มชุดดินที่ 62	101	0.72
รวมพื้นที่ทั้งหมด		14,033	100.00

กลุ่มชุดดิน	ทางเลือกการปลูกพืช										
	ข้าว	ถั่วเหลือง	ข้าวโพดเลี้ยงสัตว์	อ้อย	ยาสูบ	ลิ้นจี่	ลำไย	อารานิ่กา	สับปะรด	ส้ม	
15/33	1	3f	3f	1d	3f	3f	3f	3f	3f	3f	
15/46B/47B	1	3f	3f	3f	3f	3f	3f	3f	3f	3f	
16	1s	3f	3f	2d	3f	3f	3f	3f	3f	3f	
29B	3t	1	1	1	1	1	1	1	1	1	
29B/47B	3t	1	1	1	1	1	1	1	1	1	
29D/47D	3t	2t	2t	2t	2t	1t	1t	1t	2t	1t	
46B/47B	3t	2g	2g	1g	2g	2g	2g	2g	1g	2g	
46B/48B	3t	2g	2g	1g	2g	2g	2g	2g	1g	2g	
46C/48C	3t	2g	2g	1g	2g	2g	2g	2g	1g	2g	
47B/48B	3t	2g	2g	2g	2g	3c	3c	3c	2g	3c	
47C/48C	3t	2g	2g	1g	2g	2c	2c	2g	1g	2c	
47D	3t	3g	3g	2t	3g	2c	2c	2g	2t	2t	
59	1s	3f	3f	3f	3f	3f	3f	3f	3f	3f	
62	3t	3t	3t	3t	3t	3t	3t	3t	3t	3t	

คำอธิบายแผนที่

- International Boundary แนวพรมแดนระหว่างประเทศ
- Province Boundary แนวแบ่งเขตจังหวัด
- Amphoe Boundary แนวแบ่งเขตอำเภอ
- District Boundary แนวแบ่งเขตตำบล
- Irrigation Boundary แนวแบ่งเขตชลประทาน
- Hard Surface ถนนลาดยาง/ถนนคอนกรีต
- Loose Surface ถนนดินลูกรัง/ถนนพื้นอ่อน
- Railroad ทางรถไฟ
- Stream : Perennial ทางน้ำตลอดปี
- Stream : Intermittent ทางน้ำไม่ตลอดปี
- Lake/Pond หนองน้ำ, บึง
- Village : หมู่บ้าน
- Temple : วัด
- School : โรงเรียน
- Primary Route Marker : ทางหลวงสายประธาน/ทางหลวงแผ่นดิน
- Secondary Route Marker : ทางหลวงสายรอง/ทางหลวงจังหวัด

ระดับความเหมาะสม

- 1 = ดินมีความเหมาะสม
- 2 = ดินไม่ค่อยเหมาะสม
- 3 = ดินไม่เหมาะสม

ข้อจำกัดของดิน

- a = มีปัญหาความเป็นกรดของดิน
- b = ความหนาของวัสดุที่เหมาะสม
- c = มีปัญหาดินที่ชื้นแฉะแข็ง
- d = การระบายน้ำแล้ว
- e = มีปัญหาการชะล้างพังทลายของดินผิวหน้าดิน
- f = มีปัญหาน้ำท่วมทำให้พืชเสียหายในฤดูฝน
- g = มีปัญหาเศษหินลูกรังปะปนมาก
- h = มีปัญหาดินชั้นแข็งเกินไป
- i = มีปัญหาเป็นดินแข็งอินทรีย์
- j = มีปัญหาเป็นกรดจัดเนื่องจากจาโรโซลูในชั้นดินระดับต้น
- k = มีปัญหาดินมีปฏิริยาเป็นด่าง
- l = สักยภาพในการยึดและหดตัวของดิน
- m = มีปัญหาที่ซมึนจากแคลเซียม
- n = มีปัญหาดินเป็นดินแข็งอินทรีย์
- o = การมีก้อนหิน
- p = ความลึกถึงชั้นทรายหรือกรวด
- q = มีปัญหาดินมีหินโผล่ยากแก่การไถพรวน
- r = มีปัญหาเนื้อดินหรือโครงสร้างไม่เหมาะสม
- s = สภาพภูมิประเทศไม่เหมาะสม
- t = สภาพภูมิประเทศไม่เหมาะสม
- u = การยึดตัวในขณะดินชื้น
- v = มีปัญหาดินมีกรวดและแคลเซียมในฤดูเพาะปลูก
- w = มีปัญหาดินที่มีเกลือหรือดินเค็ม

500 0 500 Meters