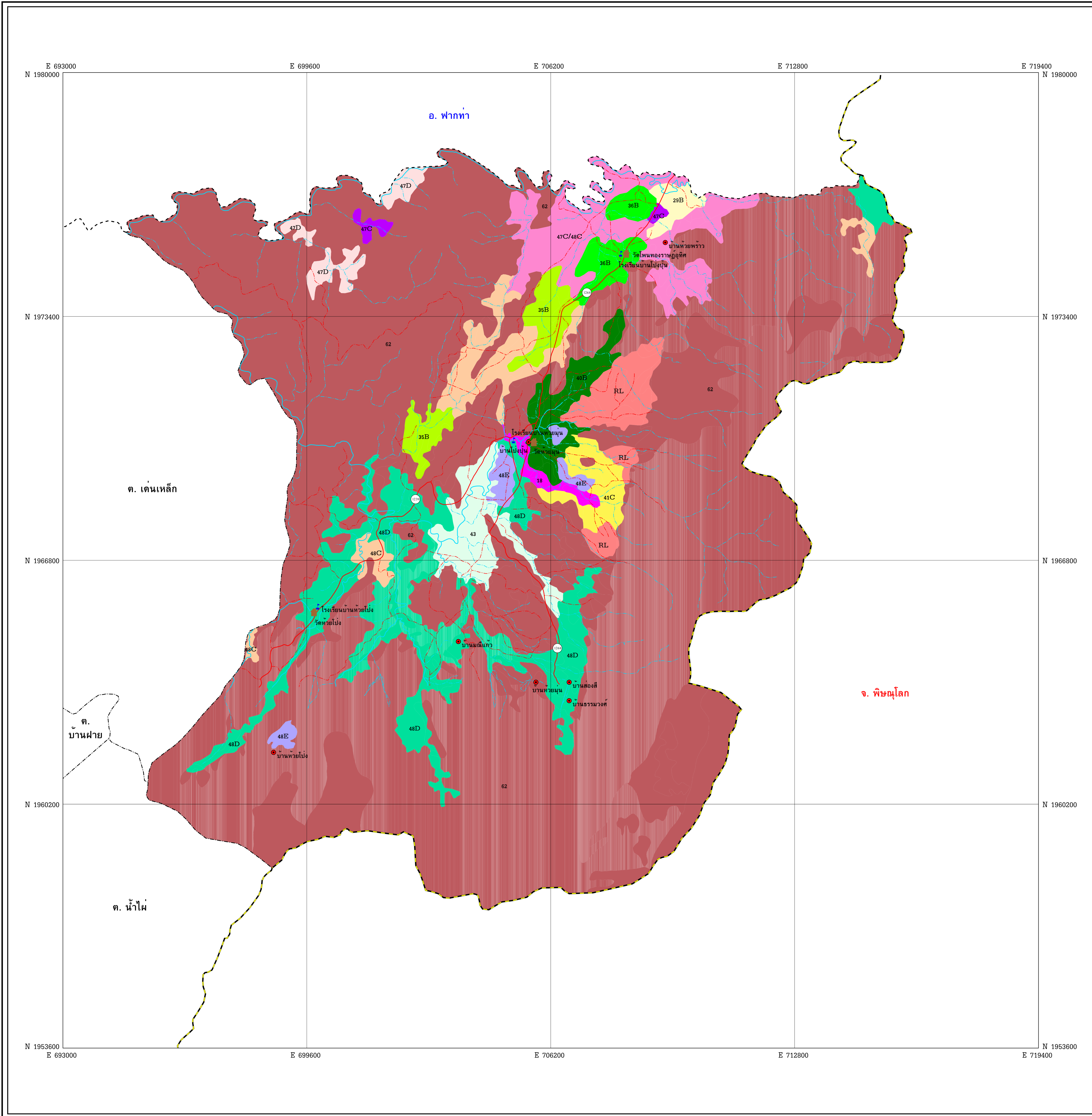


# แผนที่กลุ่มชุดดินและตารางทางเลือกการปลูกพืช ตำบลห้วยมุ่น อำเภอน้ำปาด จังหวัดอุตรดิตถ์



คำอธิบายสัญลักษณ์แผนที่

สัญลักษณ์	คำอธิบายสัญลักษณ์	พื้นที่ (ไร่)	พื้นที่ (ร้อยละ)
18	กลุ่มชุดดินที่_18	592	0.34
29B	กลุ่มชุดดินที่_29B	742	0.43
35B	กลุ่มชุดดินที่_35B	2,325	1.34
36B	กลุ่มชุดดินที่_36B	1,759	1.02
40B	กลุ่มชุดดินที่_40B	2,414	1.39
41C	กลุ่มชุดดินที่_41C	1,636	0.95
43	กลุ่มชุดดินที่_43	3,019	1.75
47C	กลุ่มชุดดินที่_47C	370	0.21
47C/48C	กลุ่มชุดดินที่_47C/48C	6,179	3.57
47D	กลุ่มชุดดินที่_47D	1,326	0.77
48C	กลุ่มชุดดินที่_48C	3,845	2.22
48D	กลุ่มชุดดินที่_48D	12,598	7.28
48E	กลุ่มชุดดินที่_48E	1,091	0.63
62	กลุ่มชุดดินที่_62	132,163	76.39
RL	ที่ดินหินพื้นไหล	2,959	1.71
รวมพื้นที่ทั้งหมด		173,018	100.00

กลุ่มชุดดิน	ทางเลือกการปลูกพืช									
	ข้าว	ถั่วเหลือง	ข้าวโพดเลี้ยงสัตว์	อ้อย	ยาสูบ	ลิ้นจี่	ลำไย	กาแฟอาราบิก้า	ส้มปรด	ส้ม
18	1s	3f	3f	2d	3f	3f	3f	3f	3f	3f
29B	3t	1	1	1	1	1	1	1	1	1
35B	3t	1s	1s	1s	1s	1s	1s	1s	1s	1
36B	3t	1s	1s	1s	1s	1s	1s	1s	1s	1
40B	3t	1s	1s	1s	1s	1s	1	1	1	1
41C	3t	2s	2s	1s	2s	1s	1s	1s	1s	2s
43	na	2sn	2sn	na	na	2sn	2sn	3s	1n	2sn
47C	3t	2g	2g	1g	2g	2c	2c	2g	1g	2c
47C/48C	3t	2g	2g	1g	2g	2c	2c	2g	1g	2c
47D	3t	3g	3g	2t	3tg	2c	2c	2g	2tg	2tc
48C	3t	2g	2g	1g	2g	2g	2g	2g	1s	2g
48D	3t	3g	3g	2t	2tg	2g	2g	2g	2tg	2gt
48E	3t	3g	3g	3g	3tg	2tg	2tg	2tg	3tg	3tg
62	3t	3t	3t	3t	3t	3t	3t	3t	3t	3t

**คำอธิบายแผนที่**

- International Boundary แนวพรมแดนระหว่างประเทศ
- Province Boundary แนวแบ่งเขตจังหวัด
- Amphoe Boundary แนวแบ่งเขตอำเภอ
- District Boundary แนวแบ่งเขตตำบล
- Irrigation Boundary แนวแบ่งเขตชลประทาน
- Hard Surface ถนนลาดยาง/ถนนคอนกรีต
- Loose Surface ถนนดินลูกรัง/ถนนพื้นอ่อน
- Railroad ทางรถไฟ
- Stream : Perennial ทางน้ำตลอดปี
- Stream : Intermittent ทางน้ำไม่ตลอดปี
- Lake/Pond หนองน้ำ, บึง
- Village : หมู่บ้าน
- Temple : วัด
- School : โรงเรียน
- Primary Route Marker : ทางหลวงสายประธาน/ทางหลวงแผ่นดิน
- Secondary Route Marker : ทางหลวงสายรอง/ทางหลวงจังหวัด

**ระดับความเหมาะสม**

- 1 = ดินมีความเหมาะสม
- 2 = ดินไม่ค่อยเหมาะสม
- 3 = ดินไม่เหมาะสม

**ข้อจำกัดของดิน**

- a = มีปัญหาความเป็นกรดของดิน
- b = ความหนาของวัสดุที่เหมาะสม
- c = มีปัญหาดินที่ชื้นแฉะแฉะ
- d = การระบายน้ำเร็ว
- e = มีปัญหาการชะล้างพังทลายของดินผิวหน้าดิน
- f = มีปัญหาน้ำท่วมทำให้พืชเสียหายในฤดูฝน
- g = มีปัญหาเศษหินลูกรังปะปนมาก
- h = มีปัญหาดินชั้นแฉะเกินไป
- j = มีปัญหาเป็นกรดจัดเนื่องจากจาโรโซดอยู่ในชั้นดินระดับตื้น
- k = มีปัญหาดินมีปุ๋ยที่ตายเป็นค้าง
- l = ศักยภาพในการยึดและหดตัวของดิน
- m = มีปัญหาพืชมีรากขาดแคลนน้ำ
- o = มีปัญหาดินเป็นดินแข็งอินทรีย์
- p = การมีก้อนหิน
- q = ความลึกถึงชั้นทรายหรือกรวด
- r = มีปัญหาดินมีหินไม่ละลายมากกวาโรพรวน
- s = มีปัญหาเนื้อดินหรือโครงสร้างไม่เหมาะสม
- t = สภาพภูมิประเทศไม่เหมาะสม
- u = การยึดตัวในขณะดินชื้น
- w = มีปัญหาดินมีรากขาดแคลนน้ำในฤดูหะปลูก
- x = มีปัญหาดินที่มีเกลือหรือดินเค็ม