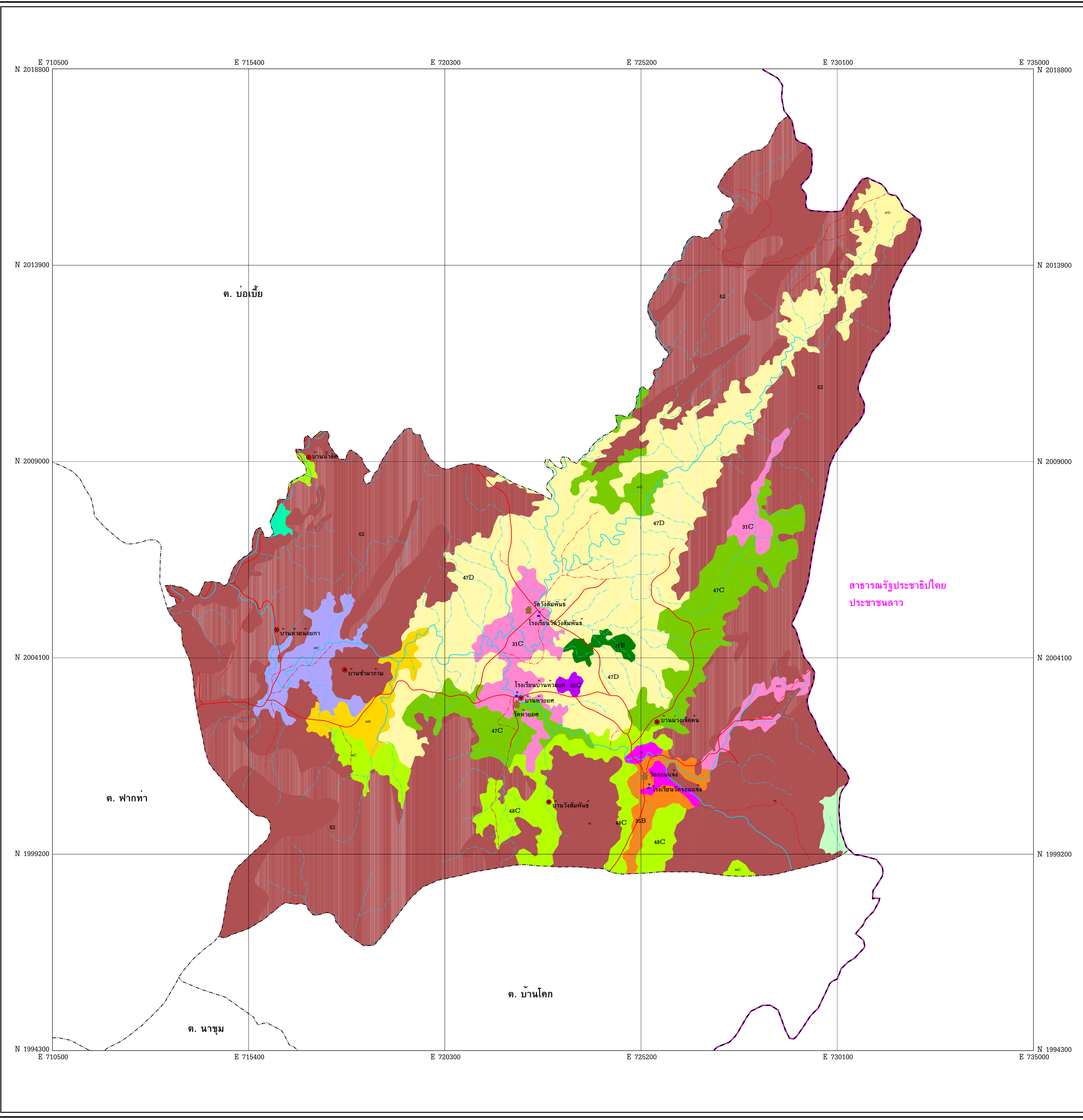


# แผนที่กลุ่มชุดดินและตารางทางเลือกการปลูกพืช ตำบลม่วงเจ็ดต้น อำเภอบ้านโคก จังหวัดอุตรดิตถ์



คำอธิบายสัญลักษณ์แผนที่

สัญลักษณ์	คำอธิบายสัญลักษณ์	พื้นที่ (ไร่)	พื้นที่ (ร้อยละ)
18	กลุ่มชุดดินที่ 18	475	0.39
29B	กลุ่มชุดดินที่ 29B	1,502	1.22
29C	กลุ่มชุดดินที่ 29C	2,359	1.91
31B	กลุ่มชุดดินที่ 31B	476	0.39
31C	กลุ่มชุดดินที่ 31C	4,414	3.58
35B	กลุ่มชุดดินที่ 35B	1,272	1.03
38	กลุ่มชุดดินที่ 38	169	0.14
47C	กลุ่มชุดดินที่ 47C	7,902	6.41
47D	กลุ่มชุดดินที่ 47D	23,478	19.04
48C	กลุ่มชุดดินที่ 48C	5,403	4.38
48D	กลุ่มชุดดินที่ 48D	434	0.35
56C	กลุ่มชุดดินที่ 56C	173	0.14
62	กลุ่มชุดดินที่ 62	75,223	61.02
รวมพื้นที่ทั้งหมด		123,280	100.00

กลุ่มชุดดิน	ทางเลือกการปลูกพืช										
	ข้าว	ถั่วเหลือง	ข้าวโพดเลี้ยงสัตว์	อ้อย	ยาสูบ	ลิ้นจี่	ลำไย	อารานิภา	สับปะรด	ส้ม	
18	1s	3f	3f	2d	3f	3f	3f	3f	3f	3f	
29B	3t	1	1	1	1	1	1	1	1	1	
29C	3t	1t	1t	1t	1t	1t	1t	1t	1t	1t	
31B	3t	1	1	1	1	1	1	1	1	1	
31C	3t	1t	1t	1t	1t	1t	1t	1t	1t	1t	
35B	3t	1s	1s	1s	1s	1s	1s	1s	1s	1	
38	3t	1	1	1	1	1	1	1	1	1	
47C	3t	2g	2g	1g	2g	2c	2c	2g	1g	2c	
47D	3t	3g	3g	2t	3tg	2c	2c	2g	2tg	2tc	
48C	3t	2g	2g	1g	2g	2g	2g	2g	1s	2gt	
48D	3t	3g	3g	2t	2tg	2g	2g	2g	2tg	2gt	
56C	3t	1t	1t	1t	1t	1g	1g	1g	1t	1	
62	3t	3t	3t	3t	3t	3t	3t	3t	3t	3t	

**คำอธิบายแผนที่**

- International Boundary แนวพรมแดนระหว่างประเทศ
- Province Boundary แนวเขตจังหวัด
- Amphoe Boundary แนวเขตอำเภอ
- District Boundary แนวเขตตำบล
- Irrigation Boundary แนวเขตชลประทาน
- Hard Surface ถนนลาดยาง/ถนนคอนกรีต
- Loose Surface ถนนดินลูกรัง/ถนนพื้นอ่อน
- Railroad ทางรถไฟ
- Stream : Perennial ทางน้ำตลอดปี
- Stream : Intermittent ทางน้ำไม่ตลอดปี
- Lake/Pond หนองน้ำ/บึง
- Village : หมู่บ้าน
- Temple : วัด
- School : โรงเรียน
- Primary Route Marker : ทางหลวงสายประธาน/ทางหลวงแผ่นดิน
- Secondary Route Marker : ทางหลวงสายรอง/ทางหลวงจังหวัด

**ระดับความเหมาะสม**

- 1 = ดินมีความเหมาะสม
- 2 = ดินไม่ค่อยเหมาะสม
- 3 = ดินไม่เหมาะสม

**ข้อจำกัดของดิน**

- a = มีปัญหาความเป็นกรดของดิน
- b = ความหนาของวัสดุที่เหมาะสม
- c = มีปัญหาดินที่ชั้นดานแข็ง
- d = การระบายน้ำแล้ว
- e = มีปัญหาการชะล้างพังทลายของดิน/หน้าดิน
- f = มีปัญหาน้ำท่วมทำให้พืชเสียหายในฤดูฝน
- g = มีปัญหาเศษหินลูกรังปะปนมาก
- h = มีปัญหาดินชื้นแฉะเกินไป
- i = มีปัญหาเป็นกรดจัดเนื่องจากจาไรโซดอยู่ในชั้นดินระดับตื้น
- k = มีปัญหาดินมีปุ๋ยที่ตายเป็นค้าง
- l = ศักยภาพในการยึดและหดตัวของดิน
- m = มีปัญหาที่ซมึนจากแคลเซียม
- o = มีปัญหาดินเป็นดินแข็งอินทรีย์
- p = การมีก้อนหิน
- q = ความลึกถึงชั้นทรายหรือกรวด
- r = มีปัญหาดินมีหินโผล่ยากแก่การไถพรวน
- s = มีปัญหาเนื้อดินหรือโครงสร้างไม่เหมาะสม
- t = สภาพภูมิประเทศไม่เหมาะสม
- u = การยึดตัวในขณะดินชื้น
- w = มีปัญหาดินมีกรวดแคลเซียมในฤดูเพาะปลูก
- x = มีปัญหาดินที่มีเกลือหรือดินเค็ม