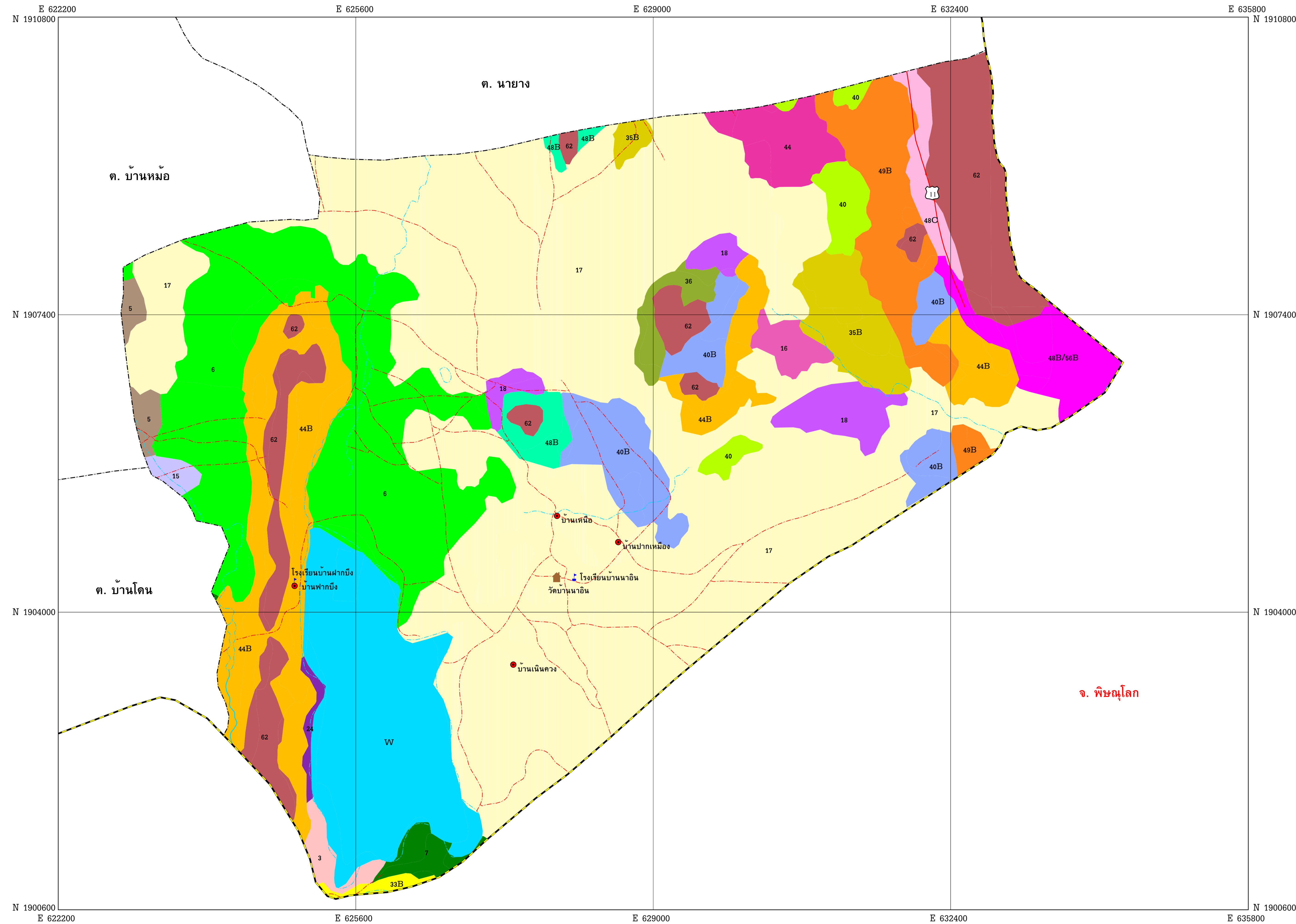


# แผนที่กลุ่มชุดดินและตารางทางเลือกการปลูกพืช ตำบลนาอิน อำเภอฟิชัย จังหวัดอุตรดิตถ์



คำอธิบายสัญลักษณ์แผนที่

สัญลักษณ์	คำอธิบายสัญลักษณ์	พื้นที่ (ไร่)	พื้นที่ (ร้อยละ)
3	กลุ่มชุดดินที่ 3	192	0.49
5	กลุ่มชุดดินที่ 5	206	0.52
6	กลุ่มชุดดินที่ 6	4,951	12.51
7	กลุ่มชุดดินที่ 7	226	0.57
15	กลุ่มชุดดินที่ 15	109	0.28
16	กลุ่มชุดดินที่ 16	234	0.59
17	กลุ่มชุดดินที่ 17	17,358	43.85
18	กลุ่มชุดดินที่ 18	699	1.77
24	กลุ่มชุดดินที่ 24	83	0.21
33B	กลุ่มชุดดินที่ 33B	90	0.23
35B	กลุ่มชุดดินที่ 35B	891	2.25
36	กลุ่มชุดดินที่ 36	278	0.70
40	กลุ่มชุดดินที่ 40	465	1.18
40B	กลุ่มชุดดินที่ 40B	1,471	3.72
44	กลุ่มชุดดินที่ 44	604	1.53
44B	กลุ่มชุดดินที่ 44B	3,076	7.77
48B	กลุ่มชุดดินที่ 48B	343	0.87
48B/56B	กลุ่มชุดดินที่ 48B/56B	779	1.97
48C	กลุ่มชุดดินที่ 48C	328	0.83
49B	กลุ่มชุดดินที่ 49B	1,402	3.54
62	กลุ่มชุดดินที่ 62	2,691	6.80
W	พื้นที่น้ำ	3,107	7.85
รวมพื้นที่ทั้งหมด		34,908	100.00

กลุ่มชุดดิน	ทางเลือกการปลูกพืช									
	ข้าว	ถั่วเหลือง	ข้าวโพดเลี้ยงสัตว์	อ้อย	ยาสูบ	ลิ้นจี่	ลำไย	อาราปิก้า	สับปะรด	ส้ม
3	1	3f	3f	3f	3f	3f	3f	3f	3f	3f
5	1	3f	3f	2d	3f	3f	3f	3f	3f	3f
6	1	3f	3f	2d	3f	3f	3f	3f	3f	3f
7	1	3f	3f	1d	3f	3f	3f	3f	3f	3f
15	1	3f	3f	1d	3f	3f	3f	3f	3f	3f
16	1s	3f	3f	2d	3f	3f	3f	3f	3f	3f
17	1s	3f	3f	2d	3f	3f	3f	3f	3f	3f
18	1s	3f	3f	2d	3f	3f	3f	3f	3f	3f
24	2s	3f	3f	2d	3f	2s	2s	2s	3f	3f
33B	3t	1	1	1	1	1	1	1	1	1
35B	3t	1s	1s	1s	1s	1s	1s	1s	1s	1
36	3t	1s	1s	1s	1s	1s	1s	1s	1s	1
40	3t	1s	1s	1s	1s	1s	1	1	1	1
40B	3t	1s	1s	1s	1s	1s	1s	1	1	1
44	3t	2s	2s	1s	2s	2s	2s	2s	1s	2s
44B	3t	2s	2s	1s	2s	2s	2s	2s	1s	2s
48B	3t	2g	2g	1g	2g	2g	2g	2g	1s	2g
48B/56B	3t	2g	2g	1g	2g	2g	2g	2g	1s	2g
48C	3t	2g	2g	1g	2g	2g	2g	2g	1s	2g
49B	3t	2g	2g	1g	2g	2g	2g	2g	2g	2g
62	3t	3t	3t	3t	3t	3t	3t	3t	3t	3t

**คำอธิบายแผนที่**

- International Boundary แนวพรมแดนระหว่างประเทศ
- Province Boundary แนวพรมแดนจังหวัด
- Amphoe Boundary แนวพรมเขตอำเภอ
- District Boundary แนวพรมเขตตำบล
- Irrigation Boundary แนวพรมเขตชลประทาน
- Hard Surface ถนนลาดยาง/ถนนคอนกรีต
- Loose Surface ถนนดินลูกรัง/ถนนพื้นอ่อน
- Railroad ทางรถไฟ
- Stream : Perennial ทางน้ำตลอดปี
- Stream : Intermittent ทางน้ำไม่ตลอดปี
- Lake/Pond หนองน้ำ, บึง
- Village : หมู่บ้าน
- Temple : วัด
- School : โรงเรียน
- Primary Route Marker : ทางหลวงสายประธาน/ทางหลวงแผ่นดิน
- Secondary Route Marker : ทางหลวงสายรอง/ทางหลวงจังหวัด

**ระดับความเหมาะสม**

- ดินมีความเหมาะสม
- ดินไม่ค่อยเหมาะสม
- ดินไม่เหมาะสม

**ข้อจำกัดของดิน**

- มีปัญหาความเป็นกรดของดิน
- ความหนาของวัสดุที่เหมาะสม
- มีปัญหาดินที่ชั้นดินแข็ง
- การระบายน้ำแล้ว
- มีปัญหาการชะล้างพังทลายของดินผิวหน้าดิน
- มีปัญหาน้ำท่วมทำให้พืชเสียหายในฤดูฝน
- มีปัญหาดินที่ลึกเกินไป
- มีปัญหาดินที่ชื้นแฉะเกินไป
- มีปัญหาดินเป็นกรดเนื่องจากธาตุโพแทสเซียมในชั้นดินระดับต้น
- มีปัญหาดินที่มีปริมาณธาตุอาหารไม่เพียงพอ
- ศักยภาพในการยึดและลดค่าของดิน
- มีปัญหาดินที่มีขนาดเล็กลง
- มีปัญหาดินเป็นดินเชิงอินทรีย์
- การมีก้อนหิน
- ความลึกถึงชั้นทรายหรือกรวด
- มีปัญหาดินมีหินใต้ผิวดินและการไถพรวน
- มีปัญหาดินที่หรือโครงสร้างไม่เหมาะสม
- สภาพภูมิประเทศไม่เหมาะสม
- การยึดตัวในขณะดินขึ้น
- มีปัญหาดินที่มีขนาดเล็กลงในฤดูเพาะปลูก
- มีปัญหาดินที่มีเกลือหรือดินเค็ม

