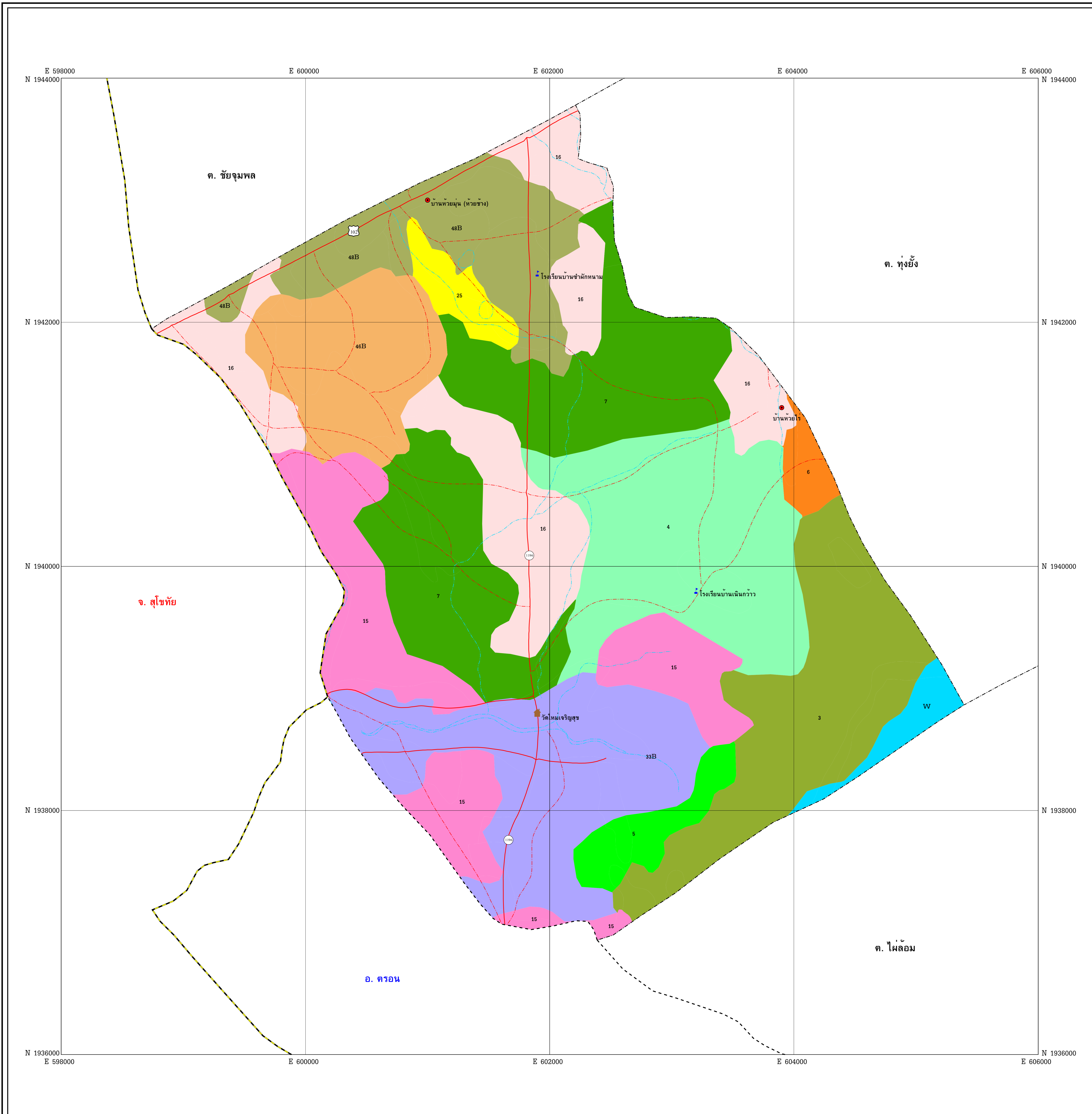


แผนที่กลุ่มชุดดินและตารางทางเลือกการปลูกพืช ตำบลด่านแม่คำมัน อำเภอลับแล จังหวัดอุตรดิตถ์



คำอธิบายสัญลักษณ์แผนที่

สัญลักษณ์	คำอธิบายสัญลักษณ์	พื้นที่ (ไร่)	พื้นที่ (ร้อยละ)
3	กลุ่มชุดดินที่ 3	1,719	11.54
4	กลุ่มชุดดินที่ 4	1,993	13.38
5	กลุ่มชุดดินที่ 5	334	2.24
6	กลุ่มชุดดินที่ 6	158	1.06
7	กลุ่มชุดดินที่ 7	2,458	16.50
15	กลุ่มชุดดินที่ 15	1,685	11.32
16	กลุ่มชุดดินที่ 16	1,887	12.67
25	กลุ่มชุดดินที่ 25	233	1.56
33B	กลุ่มชุดดินที่ 33B	1,891	12.70
46B	กลุ่มชุดดินที่ 46B	1,106	7.43
48B	กลุ่มชุดดินที่ 48B	1,239	8.32
W	พื้นที่น้ำ	192	1.29
รวมพื้นที่ทั้งหมด		14,895	100.00

กลุ่มชุดดิน	ทางเลือกการปลูกพืช									
	ข้าว	ถั่วเหลือง	ข้าวโพดเลี้ยงสัตว์	อ้อย	ยาสูบ	ลิ้นจี่	ลำไย	อาราบิก้า	สับปะรด	ส้ม
3	1	3f	3f	3f	3f	3f	3f	3f	3f	3f
4	1	3f	3f	1d	3f	3f	3f	3f	3f	3f
5	1	3f	3f	2d	3f	3f	3f	3f	3f	3f
6	1	3f	3f	2d	3f	3f	3f	3f	3f	3f
7	1	3f	3f	1d	3f	3f	3f	3f	3f	3f
15	1	3f	3f	1d	3f	3f	3f	3f	3f	3f
16	1s	3f	3f	2d	3f	3f	3f	3f	3f	3f
25	1s	3f	3f	2d	3f	3f	3f	3f	3f	3f
33B	3t	1	1	1	1	1	1	1	1	1
46B	3t	2g	2g	1g	2g	2g	2g	2g	1g	2g
48B	3t	2g	2g	1g	2g	2g	2g	2g	1s	2g

คำอธิบายแผนที่

- International Boundary แนวพรมแดนระหว่างประเทศ
- Province Boundary แนวพรมแดนจังหวัด
- Amphoe Boundary แนวพรมแดนอำเภอ
- District Boundary แนวพรมแดนตำบล
- Irrigation Boundary แนวเขตชลประทาน
- Hard Surface ถนนลาดยาง/ถนนคอนกรีต
- Loose Surface ถนนดินลูกรัง/ถนนพื้นอ่อน
- Railroad ทางรถไฟ
- Stream : Perennial ทางน้ำตลอดปี
- Stream : Intermittent ทางน้ำไม่ตลอดปี
- Lake, Pond หนองน้ำ, บึง
- Village : หมู่บ้าน
- Temple : วัด
- School : โรงเรียน
- Primary Route Marker : ทางหลวงสายประธาน/ทางหลวงแผ่นดิน
- Secondary Route Marker : ทางหลวงสายรอง/ทางหลวงจังหวัด

ระดับความเหมาะสม

- ดินมีความเหมาะสม
- ดินไม่เหมาะสม
- ดินไม่เหมาะสม

ข้อจำกัดของดิน

- มีปัญหาด้านความเป็นกรดของดิน
- ความหนาของวัสดุที่เหมาะสม
- มีปัญหาด้านชั้นดินดานแข็ง
- การระบายน้ำแล้ว
- มีปัญหาด้านการชะล้างพังทลายของดินผิวหน้าดิน
- มีปัญหาด้านน้ำท่วมทำให้พืชเสียหายในฤดูฝน
- มีปัญหาด้านดินลูกรังปริมาณมาก
- มีปัญหาด้านดินแข็งเกินไป
- มีปัญหาด้านการกัดเซาะเนื่องจากจาโรโซดอยู่ในชั้นดินระดับตื้น
- มีปัญหาด้านมีปฏิกิริยาเป็นด่าง
- มีปัญหาด้านการยึดและหดตัวของดิน
- มีปัญหาด้านมีซัลเฟตในดิน
- มีปัญหาด้านเป็นดินแข็งอินทรีย์
- การมีก้อนดิน
- ความลึกถึงชั้นทรายหรือกรวด
- มีปัญหาด้านมีหินโคลนหรือกรวด
- มีปัญหาด้านมีหินโคลนหรือกรวด
- มีปัญหาด้านมีดินหรือโครงสร้างไม่เหมาะสม
- สภาพภูมิประเทศไม่เหมาะสม
- การกัดตัวในขณะดินชื้น
- มีปัญหาด้านมีกรดดินเหนียว
- มีปัญหาด้านมีกรดดินเหนียว
- มีปัญหาด้านที่มีเกลือหรือดินเค็ม