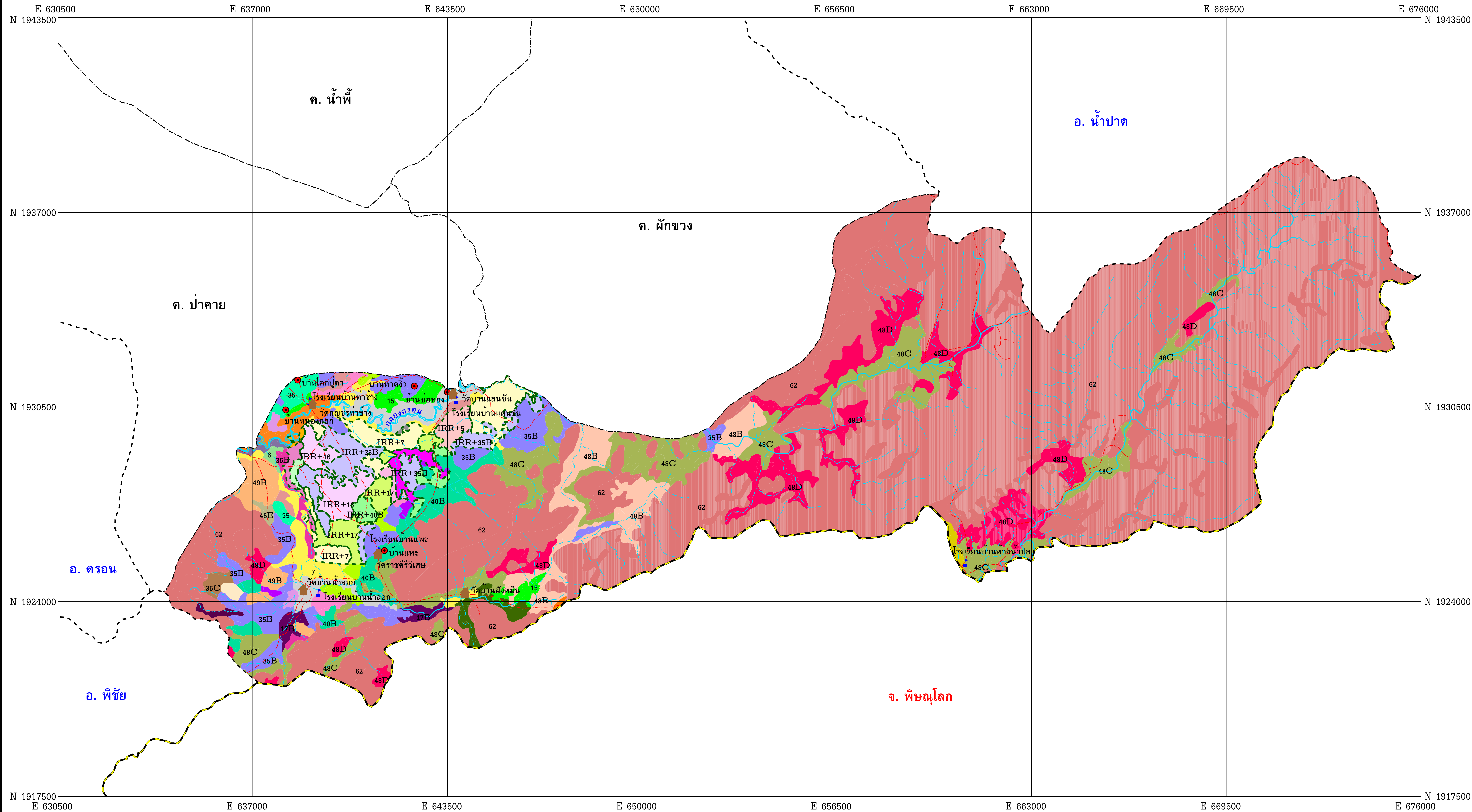


# แผนที่กลุ่มชุดดินและตารางทางเลือกการปลูกพืช ตำบลบ่อทอง อำเภอกองแสนขัน จังหวัดอุตรดิตถ์

**คำอธิบายสัญลักษณ์แผนที่**

สัญลักษณ์	คำอธิบายสัญลักษณ์	พื้นที่ (ไร่)	พื้นที่ (ร้อยละ)	สัญลักษณ์	คำอธิบายสัญลักษณ์	พื้นที่ (ไร่)	พื้นที่ (ร้อยละ)
กลุ่มชุดดินที่ 5	IRR+5	1,172	0.59	กลุ่มชุดดินที่ 40	IRR+40	875	0.44
	5	666	56.33		40	660	215
กลุ่มชุดดินที่ 6	IRR+6	303	0.16	กลุ่มชุดดินที่ 40B	IRR+40B	4,204	2.11
	6	141	46.53		40B	3,419	785
กลุ่มชุดดินที่ 7	IRR+7	5,789	2.90	กลุ่มชุดดินอื่นๆ	11	166,355	83.64
	7	162	53.47		12A	1,215	0.61
กลุ่มชุดดินที่ 16	IRR+16	2,127	1.07	15	765	0.38	
	16	1,843	86.65	35	892	0.45	
กลุ่มชุดดินที่ 17	IRR+17	2,325	1.17	35C	345	0.17	
	17	1,653	71.10	35C/35C-E	831	0.42	
กลุ่มชุดดินที่ 18	IRR+18	865	0.42	35E/35g-E	250	0.13	
	18	623	73.73	38	207	0.10	
กลุ่มชุดดินที่ 33	IRR+33	845	0.42	46E	182	0.09	
	33	623	73.73	47C	182	0.09	
กลุ่มชุดดินที่ 35B	IRR+35B	10,180	5.12	48B	5,486	2.76	
	35B	3,222	31.65	48C	13,612	6.84	
กลุ่มชุดดินที่ 36	IRR+36	2,749	1.38	48D	11,429	5.75	
	36	2,702	88.29	49B	189	0.10	
กลุ่มชุดดินที่ 38B	IRR+38B	47	1.71	56E	1,794	0.89	
	38B	2,702	88.29	62	52	0.03	
กลุ่มชุดดินที่ 38D	IRR+38D	333	37.88				
	38D	546	62.12				
				<b>พื้นที่ในเขตชลประทาน</b>	<b>182,630</b>	<b>91.82</b>	
				<b>พื้นที่นอกเขตชลประทาน</b>	<b>16,273</b>	<b>8.18</b>	
				<b>รวมทั้งทั้งหมด</b>	<b>198,903</b>	<b>100.00</b>	



กลุ่มชุดดิน	ทางเลือกการปลูกพืช										
	ข้าว	ข้าวเหลือง	ข้าวโหดเสียงสัตว์	ถั่วเขียว	ถั่วเหลือง	ถั่วลิสง	ถั่วเขียว	ถั่วเหลือง	ถั่วลิสง	ถั่วเขียว	ถั่วเหลือง
5	1	3f	3f	2d	3f	3f	3f	3f	3f	3f	3f
6	1	3f	3f	2d	3f	3f	3f	3f	3f	3f	3f
7	1	3f	3f	2d	3f	3f	3f	3f	3f	3f	3f
16	1	3f	3f	1d	3f	3f	3f	3f	3f	3f	3f
18	18	3f	3f	2d	3f	3f	3f	3f	3f	3f	3f
17	18	3f	3f	2d	3f	3f	3f	3f	3f	3f	3f
17B	1w	2d	2d	1d	2d	2d	2d	2d	2d	2d	2d
18	18	3f	3f	1	1	1	1	1	1	1	1
33	3f	3f	3f	1	1	1	1	1	1	1	1
35	3f	3f	3f	18	18	18	18	18	18	18	18
35B	3f	18	18	18	18	18	18	18	18	18	18
35C	3f	18	18	18	18	18	18	18	18	18	18
35C/35C-E	3f	18	18	18	18	18	18	18	18	18	18
35E/35g-E	3f	3f	3f	3f	3f	3f	3f	3f	3f	3f	3f
36	3f	18	18	18	18	18	18	18	18	18	18
36B	3f	18	18	18	18	18	18	18	18	18	18
38	3f	1	1	1	1	1	1	1	1	1	1
40	3f	18	18	18	18	18	18	18	18	18	18
40B	3f	18	18	18	18	18	18	18	18	18	18
46E	3f	3f	3f	3f	3f	3f	3f	3f	3f	3f	3f
47C	3f	2g	2g	2g	2g	2g	2g	2g	2g	2g	2g
48B	3f	2g	2g	1g	2g	2g	2g	2g	2g	2g	2g
48C	3f	2g	2g	1g	2g	2g	2g	2g	2g	2g	2g
48D	3f	3g	3g	2f	3g	3g	3g	3g	3g	3g	3g
48E	3f	3g	3g	3g	3g	3g	3g	3g	3g	3g	3g
49B	3f	2g	2g	1g	2g	2g	2g	2g	2g	2g	2g
56E	3f	3f	3f	3f	3f	3f	3f	3f	3f	3f	3f
62	3f	3f	3f	3f	3f	3f	3f	3f	3f	3f	3f

**คำอธิบายแผนที่**

- International Boundary แนวพรมแดนระหว่างประเทศ
- Province Boundary แนวเขตจังหวัด
- Amphoe Boundary แนวเขตอำเภอ
- District Boundary แนวเขตตำบล
- Irrigation Boundary แนวเขตชลประทาน
- Hard Surface ถนนลาดยาง/ถนนคอนกรีต
- Loose Surface ถนนดินลูกรัง/ถนนพื้นอ่อน
- Railroad ทางรถไฟ
- Stream : Perennial ทางน้ำตลอดปี
- Stream : Intermittent ทางน้ำไม่ตลอดปี
- Lake, Pond หนองน้ำ, บึง
- Village : หมู่บ้าน
- Temple : วัด
- School : โรงเรียน
- Primary Route Marker : ทางหลวงสายประธาน/ทางหลวงแผ่นดิน
- Secondary Route Marker : ทางหลวงสายรอง/ทางหลวงจังหวัด

**ระดับความเหมาะสม**

- 1 = ดินมีความเหมาะสม
- 2 = ดินไม่เหมาะสม
- 3 = ดินไม่เหมาะสม

**ข้อจำกัดของดิน**

- a = มีปัญหาความเป็นกรดของดิน
- b = ความหนาของวัสดุที่เหมาะสม
- c = มีปัญหาดินที่ชั้นดินแข็ง
- d = การระบายน้ำเร็ว
- e = มีปัญหาการชะล้างพังทลายของดินผิวหน้าดิน
- f = มีปัญหาพื้นที่ที่น้ำท่วมขัง
- g = มีปัญหาเศษหิน/อิฐ/ปูนมากเกินไป
- h = มีปัญหาดินชั้นและเกลือ
- i = มีปัญหาดินมีปริมาณอินทรีย์วัตถุต่ำ
- j = มีปัญหาดินมีปริมาณธาตุอาหารต่ำ
- k = มีปัญหาดินมีปริมาณธาตุอาหารต่ำ
- l = ศักยภาพในการยึดและดูดน้ำ
- m = มีปัญหาพืชมีรากตื้นเกินไป
- n = มีปัญหาดินเป็นดินแข็งเหนียว
- o = การมีก้อนหิน
- p = ความลึกถึงชั้นทรายหรือกรวด
- q = มีปัญหาดินมีดินเหนียวมากเกินไป
- r = มีปัญหาดินมีดินเหนียวมากเกินไป
- s = มีปัญหาเนื้อดินหรือโครงสร้างไม่เหมาะสม
- t = สภาพภูมิประเทศไม่เหมาะสม
- u = การยึดตัวในขณะดินแข็ง
- v = มีปัญหาดินมีรากตื้นเกินไปในฤดูเพาะปลูก
- w = มีปัญหาดินที่มีเกลือหรือดินเค็ม
- x = มีปัญหาดินที่มีเกลือหรือดินเค็ม